



MUNICÍPIO DE CONTENDA

ESTADO DO PARANÁ

LEI COMPLEMENTAR Nº 21/2024

Súmula: “Institui os perímetros urbanos do Município de Contenda, revoga a Lei Complementar nº. 03, de 22 de abril de 2010, e dá outras providências”.

A Câmara Municipal de Contenda, Estado do Paraná, aprovou, e eu Prefeito Municipal sanciono a seguinte:

LEI COMPLEMENTAR

Art. 1º O território do Município de Contenda é dividido em áreas urbanas e áreas rurais para fins legais, urbanísticos e tributários.

Art. 2º São áreas urbanas do Município de Contenda: a cidade de Contenda (Distrito Sede), a sede do Distrito de Catanduvas do Sul e a Vila São Pedro.

Art. 3º As áreas urbanas são delimitadas pelos perímetros urbanos representados através de mapa e de memorial descritivo, contidos nos seguintes anexos, partes integrantes desta Lei:

I - Anexo I – Mapa do Perímetro Urbano de Contenda;

II - Anexo II – Memorial Descritivo do Perímetro Urbano de Contenda;

III - Anexo III – Mapa do Perímetro Urbano de Catanduvas do Sul;

IV - Anexo IV – Memorial Descritivo do Perímetro Urbano de Catanduvas do Sul;

V - Anexo V – Mapa do Perímetro Urbano da Vila São Pedro;

VI - Anexo VI – Memorial Descritivo do Perímetro Urbano da Vila São Pedro.

Art. 4º Para ampliar qualquer um dos perímetros urbanos após a data de publicação desta Lei, deverá ser elaborado projeto específico que contenha, no mínimo:

I - demarcação do novo perímetro urbano, incluindo memorial descritivo com coordenadas geográficas no Sistema UTM, tendo como datum o SIRGAS-2000;

II - delimitação dos trechos com restrições à urbanização e dos trechos sujeitos a controle especial em função de ameaça de desastres naturais;

III - definição de diretrizes específicas e de áreas que serão utilizadas para infraestrutura, sistema viário, equipamentos e instalações públicas, urbanas e sociais;

IV - definição de parâmetros de uso e ocupação do solo;

V - a previsão de áreas para habitação de interesse social por meio da demarcação de zonas especiais de interesse social, quando o uso habitacional for permitido;

VI - definição de diretrizes e instrumentos específicos para proteção ambiental e do patrimônio histórico e cultural;

VII - definição de mecanismos para garantir a justa distribuição dos ônus e benefícios decorrentes do processo de urbanização do território de expansão urbana e a recuperação para a coletividade da valorização imobiliária resultante da ação do poder público, quando for o caso.

§1º Quando a alteração do perímetro for acompanhada da revisão do plano diretor e este contemplar as exigências estabelecidas no caput, fica dispensada a elaboração do projeto específico de que trata o *caput* deste artigo.

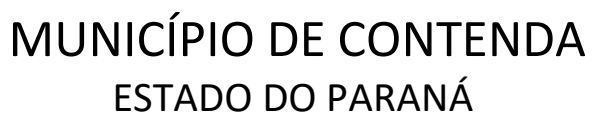
§2º A aprovação de projetos de parcelamento do solo no novo perímetro urbano ficará condicionada à existência do projeto específico e deverá obedecer às suas disposições.

Art. 5º Esta Lei entra em vigor na data de sua publicação.

Art. 6º Fica revogada a Lei Complementar n.º 03, de 22 de abril de 2010.

Contenda, Paraná, 13 de março de 2024.

ANTONIO ADAMIR DIGNER
Prefeito Municipal



ANEXO II – MEMORIAL DESCRITIVO DO PERÍMETRO URBANO DE CONTENDA

Área: 306.833.766,03 m² ou 30.683,376 ha

Perímetro: 2.632.203,86 m

“Inicia-se a descrição deste perímetro no vértice 1, definido pelas coordenadas E: 639.897,533 m e N: 7.155.939,252 m com azimute 84° 01' 51,51" e distância de 65,52 m até o vértice 2, definido pelas coordenadas E: 639.962,694 m e N: 7.155.946,065 m com azimute 92° 10' 11,84" e distância de 161,02 m até o vértice 3, definido pelas coordenadas E: 640.123,603 m e N: 7.155.939,968 m com azimute 31° 00' 41,99" e distância de 123,99 m até o vértice 4, definido pelas coordenadas E: 640.187,483 m e N: 7.156.046,234 m com azimute 36° 10' 33,60" e distância de 98,60 m até o vértice 5, definido pelas coordenadas E: 640.245,681 m e N: 7.156.125,821 m com azimute 45° 34' 14,65" e distância de 85,06 m até o vértice 6, definido pelas coordenadas E: 640.306,426 m e N: 7.156.185,368 m com azimute 55° 23' 48,84" e distância de 81,55 m até o vértice 7, definido pelas coordenadas E: 640.373,549 m e N: 7.156.231,678 m com azimute 65° 42' 05,25" e distância de 99,56 m até o vértice 8, definido pelas coordenadas E: 640.464,287 m e N: 7.156.272,645 m com azimute 77° 01' 38,06" e distância de 99,41 m até o vértice 9, definido pelas coordenadas E: 640.561,158 m e N: 7.156.294,961 m com azimute 85° 12' 10,76" e distância de 70,41 m até o vértice 10, definido pelas coordenadas E: 640.631,320 m e N: 7.156.300,849 m com azimute 87° 16' 03,04" e distância de 381,73 m até o vértice 11, definido pelas coordenadas E: 641.012,613 m e N: 7.156.319,047 m com azimute 89° 27' 44,28" e distância de 81,41 m até o vértice 12, definido pelas coordenadas E: 641.094,020 m e N: 7.156.319,811 m com azimute 94° 18' 22,20" e distância de 101,04 m até o vértice 13, definido pelas coordenadas E: 641.194,779 m e N: 7.156.312,224 m com azimute 53° 22' 23,52" e distância de 200,28 m até o vértice 14, definido pelas coordenadas E: 641.355,512 m e N: 7.156.431,712 m com azimute 48° 04' 48,44" e distância de 193,36 m até o vértice 15, definido pelas coordenadas E: 641.499,384 m e N: 7.156.560,891 m com azimute 61° 19' 48,97" e distância de 92,43 m até o vértice 16, definido pelas coordenadas E: 641.580,478 m e N: 7.156.605,233 m com azimute 71° 51' 48,23" e distância de 78,04 m até o vértice 17, definido pelas coordenadas E: 641.654,639 m e N: 7.156.629,525 m com azimute 27° 21' 31,29" e distância de 110,05 m até o vértice 18, definido pelas coordenadas E: 641.705,212 m e N: 7.156.727,263 m com azimute 35° 33' 53,31" e distância de 135,40 m até o vértice 19, definido pelas coordenadas E: 641.783,962 m e N: 7.156.837,402 m com azimute 50° 12' 24,21" e distância de 178,70 m até o vértice 20, definido pelas coordenadas E: 641.921,267 m e N: 7.156.951,773 m com azimute 60° 30' 02,84" e distância de 170,97 m até o vértice 21, definido pelas coordenadas E: 642.070,077 m e N: 7.157.035,963 m com azimute 66° 38' 57,53" e distância de 132,29 m até o vértice 22, definido pelas coordenadas E: 642.191,529 m e N: 7.157.088,396 m com azimute 72° 01' 54,58" e distância de 60,31 m até o vértice 23, definido pelas coordenadas E: 642.248,901 m e N: 7.157.107,002 m com azimute 52° 25' 32,48" e distância de 223,60 m até o vértice 24, definido pelas coordenadas E: 642.426,116 m e N: 7.157.243,349 m com azimute 35° 35' 42,98" e distância de 385,49 m até o vértice 25, definido pelas coordenadas E: 642.650,492 m e N: 7.157.556,809 m com azimute 40° 17' 51,84" e distância de 122,11 m até o vértice 26, definido pelas coordenadas E: 642.729,466 m e N: 7.157.649,940 m com azimute 47° 19' 25,11" e distância de 93,12 m até o vértice 27, definido pelas coordenadas E: 642.797,929 m e N: 7.157.713,063 m com azimute 53° 34' 33,88" e distância de



MUNICÍPIO DE CONTENDA

ESTADO DO PARANÁ

114,48 m até o vértice 28, definido pelas coordenadas E: 642.890,047 m e N: 7.157.781,038 m com azimuth 56° 01' 05,15" e distância de 302,02 m até o vértice 29, definido pelas coordenadas E: 643.140,489 m e N: 7.157.949,848 m com azimuth 61° 49' 17,09" e distância de 0,01 m até o vértice 30, definido pelas coordenadas E: 643.140,494 m e N: 7.157.949,851 m com azimuth 48° 21' 59,24" e distância de 0,01 m até o vértice 31, definido pelas coordenadas E: 643.140,499 m e N: 7.157.949,855 m com azimuth 60° 31' 01,12" e distância de 308,76 m até o vértice 32, definido pelas coordenadas E: 643.409,273 m e N: 7.158.101,815 m com azimuth 60° 30' 28,27" e distância de 252,71 m até o vértice 33, definido pelas coordenadas E: 643.629,236 m e N: 7.158.226,224 m com azimuth 46° 30' 20,01" e distância de 68,82 m até o vértice 34, definido pelas coordenadas E: 643.679,160 m e N: 7.158.273,591 m com azimuth 53° 00' 48,40" e distância de 98,73 m até o vértice 35, definido pelas coordenadas E: 643.758,022 m e N: 7.158.332,989 m com azimuth 58° 40' 46,63" e distância de 140,80 m até o vértice 36, definido pelas coordenadas E: 643.878,302 m e N: 7.158.406,179 m com azimuth 69° 04' 18,99" e distância de 180,38 m até o vértice 37, definido pelas coordenadas E: 644.046,785 m e N: 7.158.470,611 m com azimuth 84° 01' 34,91" e distância de 175,13 m até o vértice 38, definido pelas coordenadas E: 644.220,965 m e N: 7.158.488,837 m com azimuth 93° 01' 15,69" e distância de 95,06 m até o vértice 39, definido pelas coordenadas E: 644.315,895 m e N: 7.158.483,827 m com azimuth 102° 10' 27,61" e distância de 159,08 m até o vértice 40, definido pelas coordenadas E: 644.471,393 m e N: 7.158.450,280 m com azimuth 111° 43' 20,26" e distância de 198,20 m até o vértice 41, definido pelas coordenadas E: 644.655,517 m e N: 7.158.376,925 m com azimuth 115° 42' 59,26" e distância de 49,94 m até o vértice 42, definido pelas coordenadas E: 644.700,515 m e N: 7.158.355,253 m com azimuth 66° 07' 12,28" e distância de 207,14 m até o vértice 43, definido pelas coordenadas E: 644.889,920 m e N: 7.158.439,106 m com azimuth 70° 24' 47,49" e distância de 203,18 m até o vértice 44, definido pelas coordenadas E: 645.081,345 m e N: 7.158.507,220 m com azimuth 73° 54' 07,51" e distância de 140,68 m até o vértice 45, definido pelas coordenadas E: 645.216,507 m e N: 7.158.546,227 m com azimuth 77° 54' 34,38" e distância de 70,63 m até o vértice 46, definido pelas coordenadas E: 645.285,571 m e N: 7.158.561,021 m com azimuth 33° 01' 59,56" e distância de 951,04 m confrontante com o Rio Guavirova a jusante até o vértice 47, definido pelas coordenadas E: 645.804,004 m e N: 7.159.358,326 m com azimuth 49° 04' 23,85" e distância de 542,77 m até o vértice 48, definido pelas coordenadas E: 646.214,094 m e N: 7.159.713,892 m com azimuth 56° 16' 46,00" e distância de 57,23 m até o vértice 49, definido pelas coordenadas E: 646.261,694 m e N: 7.159.745,662 m com azimuth 64° 52' 58,35" e distância de 14,16 m até o vértice 50, definido pelas coordenadas E: 646.274,514 m e N: 7.159.751,672 m com azimuth 82° 10' 37,66" e distância de 160,09 m até o vértice 51, definido pelas coordenadas E: 646.433,114 m e N: 7.159.773,462 m com azimuth 69° 37' 16,45" e distância de 46,15 m até o vértice 52, definido pelas coordenadas E: 646.476,374 m e N: 7.159.789,532 m com azimuth 97° 37' 52,78" e distância de 17,55 m até o vértice 53, definido pelas coordenadas E: 646.493,764 m e N: 7.159.787,202 m com azimuth 108° 18' 21,64" e distância de 61,83 m até o vértice 54, definido pelas coordenadas E: 646.552,464 m e N: 7.159.767,782 m com azimuth 90° 47' 02,31" e distância de 57,37 m até o vértice 55, definido pelas coordenadas E: 646.609,832 m e N: 7.159.766,997 m com azimuth 6° 21' 28,52" e distância de 206,75 m até o vértice 56, definido pelas coordenadas E: 646.632,727 m e N: 7.159.972,478 m com azimuth 338° 44' 05,97" e distância de 111,24 m até o vértice 57, definido pelas coordenadas E: 646.592,384 m e N: 7.160.076,141 m com azimuth 67° 07' 01,62" e distância de 150,34 m até o vértice 58, definido pelas coordenadas E: 646.730,896 m e N: 7.160.134,602 m com azimuth 340° 59' 43,29" e distância de 8,97 m até o vértice

59, definido pelas coordenadas E: 646.727,974 m e N: 7.160.143,085 m com azimute 349° 59' 38,23" e distância de 20,44 m até o vértice 60, definido pelas coordenadas E: 646.724,423 m e N: 7.160.163,213 m com azimute 345° 38' 39,18" e distância de 16,49 m até o vértice 61, definido pelas coordenadas E: 646.720,334 m e N: 7.160.179,189 m com azimute 354° 38' 39,15" e distância de 41,31 m até o vértice 62, definido pelas coordenadas E: 646.716,478 m e N: 7.160.220,321 m com azimute 4° 25' 31,90" e distância de 50,97 m até o vértice 63, definido pelas coordenadas E: 646.720,410 m e N: 7.160.271,135 m com azimute 14° 12' 24,64" e distância de 53,97 m até o vértice 64, definido pelas coordenadas E: 646.733,656 m e N: 7.160.323,456 m com azimute 19° 25' 52,29" e distância de 27,32 m até o vértice 65, definido pelas coordenadas E: 646.742,744 m e N: 7.160.349,218 m com azimute 24° 39' 19,92" e distância de 25,48 m até o vértice 66, definido pelas coordenadas E: 646.753,375 m e N: 7.160.372,379 m com azimute 325° 44' 35,38" e distância de 32,36 m até o vértice 67, definido pelas coordenadas E: 646.735,157 m e N: 7.160.399,129 m com azimute 321° 24' 45,17" e distância de 71,36 m até o vértice 68, definido pelas coordenadas E: 646.690,652 m e N: 7.160.454,905 m com azimute 328° 25' 48,56" e distância de 49,14 m até o vértice 69, definido pelas coordenadas E: 646.664,925 m e N: 7.160.496,773 m com azimute 304° 15' 41,35" e distância de 5,00 m até o vértice 70, definido pelas coordenadas E: 646.660,792 m e N: 7.160.499,588 m com azimute 287° 55' 46,99" e distância de 4,27 m até o vértice 71, definido pelas coordenadas E: 646.656,725 m e N: 7.160.500,904 m com azimute 249° 38' 39,87" e distância de 103,44 m até o vértice 72, definido pelas coordenadas E: 646.559,742 m e N: 7.160.464,922 m com azimute 345° 10' 24,73" e distância de 197,07 m até o vértice 73, definido pelas coordenadas E: 646.509,314 m e N: 7.160.655,431 m com azimute 242° 50' 06,04" e distância de 95,73 m até o vértice 74, definido pelas coordenadas E: 646.424,145 m e N: 7.160.611,726 m com azimute 338° 47' 53,32" e distância de 119,30 m até o vértice 75, definido pelas coordenadas E: 646.381,000 m e N: 7.160.722,949 m com azimute 35° 43' 38,55" e distância de 118,03 m até o vértice 76, definido pelas coordenadas E: 646.449,920 m e N: 7.160.818,764 m com azimute 69° 13' 31,17" e distância de 229,25 m até o vértice 77, definido pelas coordenadas E: 646.664,268 m e N: 7.160.900,079 m com azimute 147° 20' 22,37" e distância de 30,68 m até o vértice 78, definido pelas coordenadas E: 646.680,826 m e N: 7.160.874,249 m com azimute 155° 19' 12,14" e distância de 41,65 m até o vértice 79, definido pelas coordenadas E: 646.698,218 m e N: 7.160.836,401 m com azimute 163° 18' 02,72" e distância de 20,74 m até o vértice 80, definido pelas coordenadas E: 646.704,178 m e N: 7.160.816,532 m com azimute 166° 08' 07,08" e distância de 15,33 m até o vértice 81, definido pelas coordenadas E: 646.707,851 m e N: 7.160.801,652 m com azimute 110° 13' 32,10" e distância de 46,98 m até o vértice 82, definido pelas coordenadas E: 646.751,932 m e N: 7.160.785,411 m com azimute 107° 55' 34,64" e distância de 20,66 m até o vértice 83, definido pelas coordenadas E: 646.771,589 m e N: 7.160.779,052 m com azimute 115° 17' 41,00" e distância de 38,46 m até o vértice 84, definido pelas coordenadas E: 646.806,366 m e N: 7.160.762,617 m com azimute 122° 39' 36,82" e distância de 30,68 m até o vértice 85, definido pelas coordenadas E: 646.832,196 m e N: 7.160.746,060 m com azimute 125° 34' 54,11" e distância de 15,28 m até o vértice 86, definido pelas coordenadas E: 646.844,624 m e N: 7.160.737,168 m com azimute 128° 29' 59,65" e distância de 12,87 m até o vértice 87, definido pelas coordenadas E: 646.854,697 m e N: 7.160.729,156 m com azimute 128° 30' 08,15" e distância de 24,37 m até o vértice 88, definido pelas coordenadas E: 646.873,765 m e N: 7.160.713,987 m com azimute 139° 09' 16,00" e distância de 55,46 m até o vértice 89, definido pelas coordenadas E: 646.910,039 m e N: 7.160.672,031 m com azimute 149° 48' 29,62" e distância de 39,41 m até o vértice 90, definido pelas coordenadas E: 646.929,860 m e N: 7.160.637,963 m com azimute 147° 43' 27,58" e distância de 17,49 m até o vértice 91, definido pelas coordenadas E: 646.939,200 m e N: 7.160.623,175



MUNICÍPIO DE CONTENDA

ESTADO DO PARANÁ

m com azimute $140^{\circ} 26' 23,90''$ e distância de 49,73 m até o vértice 92, definido pelas coordenadas E: 646.970,870 m e N: 7.160.584,838 m com azimute $143^{\circ} 05' 30,46''$ e distância de 13,88 m até o vértice 93, definido pelas coordenadas E: 646.979,205 m e N: 7.160.573,740 m com azimute $145^{\circ} 44' 38,62''$ e distância de 92,95 m até o vértice 94, definido pelas coordenadas E: 647.031,527 m e N: 7.160.496,913 m com azimute $153^{\circ} 25' 43,74''$ e distância de 40,12 m até o vértice 95, definido pelas coordenadas E: 647.049,472 m e N: 7.160.461,032 m com azimute $161^{\circ} 06' 49,08''$ e distância de 26,60 m até o vértice 96, definido pelas coordenadas E: 647.058,082 m e N: 7.160.435,865 m com azimute $174^{\circ} 24' 17,88''$ e distância de 68,97 m até o vértice 97, definido pelas coordenadas E: 647.064,806 m e N: 7.160.367,224 m com azimute $187^{\circ} 41' 45,90''$ e distância de 24,73 m até o vértice 98, definido pelas coordenadas E: 647.061,495 m e N: 7.160.342,719 m com azimute $195^{\circ} 23' 00,65''$ e distância de 40,13 m até o vértice 99, definido pelas coordenadas E: 647.050,849 m e N: 7.160.304,028 m com azimute $203^{\circ} 14' 05,31''$ e distância de 45,70 m até o vértice 100, definido pelas coordenadas E: 647.032,821 m e N: 7.160.262,036 m com azimute $67^{\circ} 07' 00,46''$ e distância de 681,94 m até o vértice 101, definido pelas coordenadas E: 647.661,090 m e N: 7.160.527,210 m com azimute $111^{\circ} 22' 36,41''$ e distância de 920,79 m confrontante com o limite entre os Municípios de Contenda e Araucária até o vértice 102, definido pelas coordenadas E: 648.518,537 m e N: 7.160.191,581 m com azimute $158^{\circ} 39' 49,59''$ e distância de 1,05 m até o vértice 103, definido pelas coordenadas E: 648.518,920 m e N: 7.160.190,601 m com azimute $125^{\circ} 23' 23,40''$ e distância de 33,83 m até o vértice 104, definido pelas coordenadas E: 648.546,501 m e N: 7.160.171,007 m com azimute $114^{\circ} 13' 16,27''$ e distância de 11,27 m até o vértice 105, definido pelas coordenadas E: 648.556,780 m e N: 7.160.166,383 m com azimute $159^{\circ} 23' 43,14''$ e distância de 111,87 m até o vértice 106, definido pelas coordenadas E: 648.596,150 m e N: 7.160.061,666 m com azimute $161^{\circ} 16' 45,20''$ e distância de 163,28 m até o vértice 107, definido pelas coordenadas E: 648.648,558 m e N: 7.159.907,020 m com azimute $142^{\circ} 01' 58,00''$ e distância de 262,29 m até o vértice 108, definido pelas coordenadas E: 648.809,922 m e N: 7.159.700,239 m com azimute $59^{\circ} 13' 01,23''$ e distância de 413,16 m confrontante com o curso d'água a jusante até o vértice 109, definido pelas coordenadas E: 649.164,872 m e N: 7.159.911,689 m com azimute $46^{\circ} 34' 50,63''$ e distância de 109,32 m até o vértice 110, definido pelas coordenadas E: 649.244,275 m e N: 7.159.986,827 m com azimute $46^{\circ} 34' 49,65''$ e distância de 437,87 m até o vértice 111, definido pelas coordenadas E: 649.562,317 m e N: 7.160.287,790 m com azimute $43^{\circ} 21' 17,26''$ e distância de 125,32 m até o vértice 112, definido pelas coordenadas E: 649.648,353 m e N: 7.160.378,914 m com azimute $48^{\circ} 39' 14,45''$ e distância de 91,63 m até o vértice 113, definido pelas coordenadas E: 649.717,144 m e N: 7.160.439,446 m com azimute $62^{\circ} 25' 06,89''$ e distância de 129,55 m até o vértice 114, definido pelas coordenadas E: 649.831,975 m e N: 7.160.499,431 m com azimute $75^{\circ} 11' 30,41''$ e distância de 101,93 m até o vértice 115, definido pelas coordenadas E: 649.930,524 m e N: 7.160.525,484 m com azimute $84^{\circ} 19' 45,62''$ e distância de 67,99 m até o vértice 116, definido pelas coordenadas E: 649.998,181 m e N: 7.160.532,202 m com azimute $88^{\circ} 44' 28,23''$ e distância de 75,06 m até o vértice 117, definido pelas coordenadas E: 650.073,223 m e N: 7.160.533,851 m com azimute $90^{\circ} 03' 09,19''$ e distância de 482,99 m até o vértice 118, definido pelas coordenadas E: 650.556,217 m e N: 7.160.533,408 m com azimute $87^{\circ} 45' 15,99''$ e distância de 69,27 m até o vértice 119, definido pelas coordenadas E: 650.625,430 m e N: 7.160.536,122 m com azimute $62^{\circ} 52' 48,27''$ e distância de 34,53 m até o vértice 120, definido pelas coordenadas E: 650.656,162 m e N: 7.160.551,862 m com azimute $56^{\circ} 19' 53,72''$ e distância de 37,72 m até o vértice 121, definido pelas coordenadas E: 650.687,551 m e N: 7.160.572,771 m com azimute 38°

28' 21,01" e distância de 40,46 m até o vértice 122, definido pelas coordenadas E: 650.712,725 m e N: 7.160.604,450 m com azimute 30° 00' 52,86" e distância de 162,28 m até o vértice 123, definido pelas coordenadas E: 650.793,902 m e N: 7.160.744,969 m com azimute 31° 48' 17,99" e distância de 70,61 m até o vértice 124, definido pelas coordenadas E: 650.831,113 m e N: 7.160.804,973 m com azimute 36° 29' 44,86" e distância de 87,78 m até o vértice 125, definido pelas coordenadas E: 650.883,323 m e N: 7.160.875,542 m com azimute 44° 57' 01,62" e distância de 88,80 m até o vértice 126, definido pelas coordenadas E: 650.946,059 m e N: 7.160.938,386 m com azimute 51° 07' 37,73" e distância de 28,05 m até o vértice 127, definido pelas coordenadas E: 650.967,895 m e N: 7.160.955,989 m com azimute 51° 07' 39,32" e distância de 79,70 m até o vértice 128, definido pelas coordenadas E: 651.029,945 m e N: 7.161.006,007 m com azimute 58° 32' 35,56" e distância de 1.092,57 m até o vértice 129, definido pelas coordenadas E: 651.961,946 m e N: 7.161.576,172 m com azimute 55° 32' 24,41" e distância de 41,86 m até o vértice 130, definido pelas coordenadas E: 651.996,464 m e N: 7.161.599,860 m com azimute 48° 15' 18,61" e distância de 29,36 m até o vértice 131, definido pelas coordenadas E: 652.018,367 m e N: 7.161.619,405 m com azimute 43° 02' 12,44" e distância de 18,94 m até o vértice 132, definido pelas coordenadas E: 652.031,291 m e N: 7.161.633,247 m com azimute 37° 53' 30,49" e distância de 69,85 m até o vértice 133, definido pelas coordenadas E: 652.074,191 m e N: 7.161.688,371 m com azimute 35° 02' 13,86" e distância de 685,41 m até o vértice 134, definido pelas coordenadas E: 652.467,693 m e N: 7.162.249,574 m com azimute 173° 41' 07,15" e distância de 924,79 m confrontante com o limite entre os Municípios de Contenda e Araucária até o vértice 135, definido pelas coordenadas E: 652.569,410 m e N: 7.161.330,394 m com azimute 217° 47' 27,56" e distância de 118,94 m até o vértice 136, definido pelas coordenadas E: 652.496,523 m e N: 7.161.236,398 m com azimute 223° 02' 14,79" e distância de 65,77 m até o vértice 137, definido pelas coordenadas E: 652.451,634 m e N: 7.161.188,324 m com azimute 226° 40' 19,66" e distância de 55,81 m até o vértice 138, definido pelas coordenadas E: 652.411,034 m e N: 7.161.150,027 m com azimute 233° 21' 17,04" e distância de 141,81 m até o vértice 139, definido pelas coordenadas E: 652.297,255 m e N: 7.161.065,388 m com azimute 238° 31' 28,85" e distância de 969,23 m até o vértice 140, definido pelas coordenadas E: 651.470,635 m e N: 7.160.559,324 m com azimute 236° 42' 50,16" e distância de 138,21 m até o vértice 141, definido pelas coordenadas E: 651.355,103 m e N: 7.160.483,474 m com azimute 214° 39' 32,23" e distância de 73,71 m até o vértice 142, definido pelas coordenadas E: 651.313,187 m e N: 7.160.422,847 m com azimute 210° 20' 46,68" e distância de 72,51 m até o vértice 143, definido pelas coordenadas E: 651.276,556 m e N: 7.160.360,276 m com azimute 209° 34' 41,55" e distância de 93,22 m até o vértice 144, definido pelas coordenadas E: 651.230,539 m e N: 7.160.279,200 m com azimute 214° 41' 22,60" e distância de 75,31 m até o vértice 145, definido pelas coordenadas E: 651.187,677 m e N: 7.160.217,276 m com azimute 219° 59' 39,84" e distância de 54,34 m até o vértice 146, definido pelas coordenadas E: 651.152,750 m e N: 7.160.175,643 m com azimute 221° 45' 33,49" e distância de 52,64 m até o vértice 147, definido pelas coordenadas E: 651.117,692 m e N: 7.160.136,377 m com azimute 229° 53' 15,57" e distância de 82,19 m até o vértice 148, definido pelas coordenadas E: 651.054,834 m e N: 7.160.083,422 m com azimute 236° 19' 54,72" e distância de 91,14 m até o vértice 149, definido pelas coordenadas E: 650.978,985 m e N: 7.160.032,898 m com azimute 239° 54' 03,03" e distância de 100,75 m até o vértice 150, definido pelas coordenadas E: 650.891,818 m e N: 7.159.982,371 m com azimute 250° 31' 33,99" e distância de 116,53 m até o vértice 151, definido pelas coordenadas E: 650.781,950 m e N: 7.159.943,521 m com azimute 258° 03' 12,01" e distância de 69,25 m até o vértice 152, definido pelas coordenadas E: 650.714,204 m e N: 7.159.929,187 m com azimute 266° 52' 48,31" e distância de 73,64 m até o vértice 153, definido pelas coordenadas E: 650.640,672 m e N: 7.159.925,179 m



MUNICÍPIO DE CONTENDA

ESTADO DO PARANÁ

com azimute $267^{\circ} 55' 50,53''$ e distância de 67,38 m até o vértice 154, definido pelas coordenadas E: 650.573,335 m e N: 7.159.922,746 m com azimute $269^{\circ} 58' 12,83''$ e distância de 515,79 m até o vértice 155, definido pelas coordenadas E: 650.057,546 m e N: 7.159.922,478 m com azimute $223^{\circ} 12' 27,20''$ e distância de 113,98 m até o vértice 156, definido pelas coordenadas E: 649.979,514 m e N: 7.159.839,404 m com azimute $150^{\circ} 22' 03,50''$ e distância de 759,59 m confrontante com a Rua Francisco Vaz de Jesus até o vértice 157, definido pelas coordenadas E: 650.355,078 m e N: 7.159.179,160 m com azimute $224^{\circ} 11' 43,36''$ e distância de 48,88 m até o vértice 158, definido pelas coordenadas E: 650.321,005 m e N: 7.159.144,116 m com azimute $248^{\circ} 20' 24,79''$ e distância de 416,56 m confrontante com o curso d'água a jusante até o vértice 159, definido pelas coordenadas E: 649.933,860 m e N: 7.158.990,367 m com azimute $168^{\circ} 09' 24,38''$ e distância de 12,40 m até o vértice 160, definido pelas coordenadas E: 649.936,405 m e N: 7.158.978,231 m com azimute $185^{\circ} 34' 25,92''$ e distância de 41,70 m até o vértice 161, definido pelas coordenadas E: 649.932,355 m e N: 7.158.936,731 m com azimute $197^{\circ} 51' 26,90''$ e distância de 51,28 m até o vértice 162, definido pelas coordenadas E: 649.916,630 m e N: 7.158.887,921 m com azimute $184^{\circ} 07' 41,59''$ e distância de 42,85 m até o vértice 163, definido pelas coordenadas E: 649.913,545 m e N: 7.158.845,181 m com azimute $190^{\circ} 41' 14,39''$ e distância de 151,36 m até o vértice 164, definido pelas coordenadas E: 649.885,475 m e N: 7.158.696,445 m com azimute $319^{\circ} 45' 46,46''$ e distância de 377,14 m confrontante com o curso d'água a montante até o vértice 165, definido pelas coordenadas E: 649.641,864 m e N: 7.158.984,342 m com azimute $231^{\circ} 44' 55,92''$ e distância de 232,26 m até o vértice 166, definido pelas coordenadas E: 649.459,469 m e N: 7.158.840,548 m com azimute $182^{\circ} 35' 05,13''$ e distância de 22,27 m até o vértice 167, definido pelas coordenadas E: 649.458,465 m e N: 7.158.818,301 m com azimute $165^{\circ} 31' 59,01''$ e distância de 117,44 m confrontante com a Rua Olímpio Ferreira Padilha até o vértice 168, definido pelas coordenadas E: 649.487,805 m e N: 7.158.704,581 m com azimute $264^{\circ} 53' 24,41''$ e distância de 273,02 m confrontante com a Estrada Amadeus Vaz Padilha até o vértice 169, definido pelas coordenadas E: 649.215,868 m e N: 7.158.680,264 m com azimute $175^{\circ} 36' 18,34''$ e distância de 2.493,54 m confrontante com o Rio Piunduva a jusante até o vértice 170, definido pelas coordenadas E: 649.406,949 m e N: 7.156.194,053 m com azimute $339^{\circ} 05' 39,07''$ e distância de 2.202,64 m confrontante com a Rua da Polônia até o vértice 171, definido pelas coordenadas E: 648.620,975 m e N: 7.158.251,691 m com azimute $244^{\circ} 07' 39,68''$ e distância de 145,46 m até o vértice 172, definido pelas coordenadas E: 648.490,090 m e N: 7.158.188,215 m com azimute $229^{\circ} 15' 42,15''$ e distância de 566,37 m confrontante com o curso d'água a jusante até o vértice 173, definido pelas coordenadas E: 648.060,952 m e N: 7.157.818,599 m com azimute $238^{\circ} 48' 10,44''$ e distância de 462,72 m confrontante com a Estrada do Mato Branco até o vértice 174, definido pelas coordenadas E: 647.665,147 m e N: 7.157.578,918 m com azimute $185^{\circ} 29' 04,24''$ e distância de 729,48 m confrontante com o Rio das Almas a montante até o vértice 175, definido pelas coordenadas E: 647.595,425 m e N: 7.156.852,774 m com azimute $272^{\circ} 20' 27,79''$ e distância de 172,30 m até o vértice 176, definido pelas coordenadas E: 647.423,270 m e N: 7.156.859,812 m com azimute $160^{\circ} 37' 56,33''$ e distância de 221,04 m até o vértice 177, definido pelas coordenadas E: 647.496,575 m e N: 7.156.651,277 m com azimute $169^{\circ} 21' 41,00''$ e distância de 45,53 m até o vértice 178, definido pelas coordenadas E: 647.504,980 m e N: 7.156.606,531 m com azimute $178^{\circ} 05' 25,57''$ e distância de 83,47 m até o vértice 179, definido pelas coordenadas E: 647.507,761 m e N: 7.156.523,107 m com azimute $161^{\circ} 23' 45,77''$ e distância de 419,94 m até o vértice 180, definido pelas coordenadas E: 647.641,734 m e N: 7.156.125,106 m com azimute $150^{\circ} 52' 00,56''$ e distância de 124,05 m até o vértice 181, definido pelas

coordenadas E: 647.702,128 m e N: 7.156.016,748 m com azimuth 135° 42' 01,54" e distância de 177,85 m até o vértice 182, definido pelas coordenadas E: 647.826,337 m e N: 7.155.889,464 m com azimuth 45° 36' 28,94" e distância de 162,66 m até o vértice 183, definido pelas coordenadas E: 647.942,566 m e N: 7.156.003,252 m com azimuth 195° 14' 43,89" e distância de 98,73 m até o vértice 184, definido pelas coordenadas E: 647.916,605 m e N: 7.155.907,997 m com azimuth 224° 24' 46,95" e distância de 351,77 m até o vértice 185, definido pelas coordenadas E: 647.670,424 m e N: 7.155.656,720 m com azimuth 211° 53' 28,24" e distância de 26,63 m até o vértice 186, definido pelas coordenadas E: 647.656,354 m e N: 7.155.634,108 m com azimuth 315° 42' 01,29" e distância de 261,86 m até o vértice 187, definido pelas coordenadas E: 647.473,472 m e N: 7.155.821,517 m com azimuth 323° 17' 02,71" e distância de 39,59 m até o vértice 188, definido pelas coordenadas E: 647.449,803 m e N: 7.155.853,253 m com azimuth 330° 52' 00,32" e distância de 157,84 m até o vértice 189, definido pelas coordenadas E: 647.372,958 m e N: 7.155.991,127 m com azimuth 336° 07' 51,63" e distância de 27,53 m até o vértice 190, definido pelas coordenadas E: 647.361,820 m e N: 7.156.016,299 m com azimuth 341° 23' 45,88" e distância de 304,66 m até o vértice 191, definido pelas coordenadas E: 647.264,625 m e N: 7.156.305,043 m com azimuth 247° 18' 46,51" e distância de 38,36 m até o vértice 192, definido pelas coordenadas E: 647.229,234 m e N: 7.156.290,248 m com azimuth 200° 42' 15,84" e distância de 217,37 m até o vértice 193, definido pelas coordenadas E: 647.152,383 m e N: 7.156.086,916 m com azimuth 192° 15' 00,98" e distância de 115,26 m até o vértice 194, definido pelas coordenadas E: 647.127,927 m e N: 7.155.974,282 m com azimuth 199° 26' 18,12" e distância de 37,54 m até o vértice 195, definido pelas coordenadas E: 647.115,435 m e N: 7.155.938,885 m com azimuth 206° 37' 33,26" e distância de 49,60 m até o vértice 196, definido pelas coordenadas E: 647.093,206 m e N: 7.155.894,544 m com azimuth 214° 20' 43,77" e distância de 40,29 m até o vértice 197, definido pelas coordenadas E: 647.070,473 m e N: 7.155.861,275 m com azimuth 222° 03' 51,18" e distância de 81,08 m até o vértice 198, definido pelas coordenadas E: 647.016,154 m e N: 7.155.801,084 m com azimuth 228° 10' 12,63" e distância de 31,91 m até o vértice 199, definido pelas coordenadas E: 646.992,376 m e N: 7.155.779,802 m com azimuth 234° 26' 22,10" e distância de 54,07 m até o vértice 200, definido pelas coordenadas E: 646.948,392 m e N: 7.155.748,358 m com azimuth 216° 13' 42,58" e distância de 27,53 m até o vértice 201, definido pelas coordenadas E: 646.932,123 m e N: 7.155.726,152 m com azimuth 220° 59' 01,39" e distância de 43,80 m até o vértice 202, definido pelas coordenadas E: 646.903,400 m e N: 7.155.693,091 m com azimuth 230° 27' 36,83" e distância de 44,31 m até o vértice 203, definido pelas coordenadas E: 646.869,228 m e N: 7.155.664,882 m com azimuth 238° 57' 08,48" e distância de 12,22 m até o vértice 204, definido pelas coordenadas E: 646.858,761 m e N: 7.155.658,581 m com azimuth 155° 41' 57,09" e distância de 50,06 m até o vértice 205, definido pelas coordenadas E: 646.879,362 m e N: 7.155.612,957 m com azimuth 143° 09' 22,84" e distância de 28,91 m até o vértice 206, definido pelas coordenadas E: 646.896,696 m e N: 7.155.589,822 m com azimuth 150° 23' 22,54" e distância de 38,44 m até o vértice 207, definido pelas coordenadas E: 646.915,690 m e N: 7.155.556,401 m com azimuth 157° 45' 03,21" e distância de 44,90 m até o vértice 208, definido pelas coordenadas E: 646.932,692 m e N: 7.155.514,840 m com azimuth 164° 51' 19,52" e distância de 37,10 m até o vértice 209, definido pelas coordenadas E: 646.942,386 m e N: 7.155.479,024 m com azimuth 171° 57' 38,18" e distância de 34,70 m até o vértice 210, definido pelas coordenadas E: 646.947,240 m e N: 7.155.444,661 m com azimuth 98° 56' 24,61" e distância de 3,79 m até o vértice 211, definido pelas coordenadas E: 646.950,984 m e N: 7.155.444,072 m com azimuth 106° 30' 51,71" e distância de 39,54 m até o vértice 212, definido pelas coordenadas E: 646.988,894 m e N: 7.155.432,832 m com azimuth 114° 05' 11,32" e distância de 29,32 m até o vértice 213, definido pelas coordenadas



MUNICÍPIO DE CONTENDA

ESTADO DO PARANÁ

E: 647.015,657 m e N: 7.155.420,868 m com azimute $125^{\circ} 42' 29,89''$ e distância de 60,43 m até o vértice 214, definido pelas coordenadas E: 647.064,724 m e N: 7.155.385,599 m com azimute $137^{\circ} 19' 35,60''$ e distância de 27,41 m até o vértice 215, definido pelas coordenadas E: 647.083,301 m e N: 7.155.365,449 m com azimute $148^{\circ} 19' 20,18''$ e distância de 57,21 m até o vértice 216, definido pelas coordenadas E: 647.113,346 m e N: 7.155.316,760 m com azimute $159^{\circ} 18' 57,39''$ e distância de 32,98 m até o vértice 217, definido pelas coordenadas E: 647.124,995 m e N: 7.155.285,904 m com azimute $163^{\circ} 18' 37,70''$ e distância de 20,90 m até o vértice 218, definido pelas coordenadas E: 647.130,998 m e N: 7.155.265,884 m com azimute $246^{\circ} 20' 22,19''$ e distância de 155,07 m até o vértice 219, definido pelas coordenadas E: 646.988,963 m e N: 7.155.203,652 m com azimute $225^{\circ} 08' 12,40''$ e distância de 80,21 m até o vértice 220, definido pelas coordenadas E: 646.932,109 m e N: 7.155.147,069 m com azimute $230^{\circ} 39' 50,10''$ e distância de 46,37 m até o vértice 221, definido pelas coordenadas E: 646.896,246 m e N: 7.155.117,677 m com azimute $236^{\circ} 57' 44,37''$ e distância de 57,74 m até o vértice 222, definido pelas coordenadas E: 646.847,842 m e N: 7.155.086,198 m com azimute $251^{\circ} 00' 23,56''$ e distância de 101,61 m até o vértice 223, definido pelas coordenadas E: 646.751,764 m e N: 7.155.053,128 m com azimute $263^{\circ} 51' 20,45''$ e distância de 29,06 m até o vértice 224, definido pelas coordenadas E: 646.722,874 m e N: 7.155.050,018 m com azimute $256^{\circ} 27' 26,89''$ e distância de 127,05 m até o vértice 225, definido pelas coordenadas E: 646.599,361 m e N: 7.155.020,268 m com azimute $156^{\circ} 10' 25,39''$ e distância de 7,72 m até o vértice 226, definido pelas coordenadas E: 646.602,478 m e N: 7.155.013,208 m com azimute $248^{\circ} 32' 23,81''$ e distância de 107,58 m até o vértice 227, definido pelas coordenadas E: 646.502,355 m e N: 7.154.973,849 m com azimute $182^{\circ} 57' 02,62''$ e distância de 36,28 m até o vértice 228, definido pelas coordenadas E: 646.500,487 m e N: 7.154.937,615 m com azimute $186^{\circ} 42' 07,45''$ e distância de 94,32 m até o vértice 229, definido pelas coordenadas E: 646.489,479 m e N: 7.154.843,935 m com azimute $271^{\circ} 05' 59,89''$ e distância de 7,29 m até o vértice 230, definido pelas coordenadas E: 646.482,188 m e N: 7.154.844,075 m com azimute $280^{\circ} 52' 11,01''$ e distância de 31,77 m até o vértice 231, definido pelas coordenadas E: 646.450,988 m e N: 7.154.850,066 m com azimute $298^{\circ} 10' 06,50''$ e distância de 110,00 m até o vértice 232, definido pelas coordenadas E: 646.354,015 m e N: 7.154.901,994 m com azimute $24^{\circ} 06' 12,01''$ e distância de 102,66 m até o vértice 233, definido pelas coordenadas E: 646.395,941 m e N: 7.154.995,707 m com azimute $26^{\circ} 14' 14,39''$ e distância de 43,41 m até o vértice 234, definido pelas coordenadas E: 646.415,132 m e N: 7.155.034,644 m com azimute $355^{\circ} 40' 03,83''$ e distância de 74,17 m até o vértice 235, definido pelas coordenadas E: 646.409,529 m e N: 7.155.108,607 m com azimute $339^{\circ} 12' 39,03''$ e distância de 131,34 m até o vértice 236, definido pelas coordenadas E: 646.362,913 m e N: 7.155.231,395 m com azimute $244^{\circ} 11' 47,70''$ e distância de 23,85 m até o vértice 237, definido pelas coordenadas E: 646.341,438 m e N: 7.155.221,012 m com azimute $253^{\circ} 16' 59,64''$ e distância de 23,15 m até o vértice 238, definido pelas coordenadas E: 646.319,269 m e N: 7.155.214,354 m com azimute $327^{\circ} 15' 22,83''$ e distância de 4,65 m até o vértice 239, definido pelas coordenadas E: 646.316,751 m e N: 7.155.218,269 m com azimute $300^{\circ} 53' 04,92''$ e distância de 57,98 m até o vértice 240, definido pelas coordenadas E: 646.266,991 m e N: 7.155.248,032 m com azimute $319^{\circ} 45' 48,47''$ e distância de 30,25 m até o vértice 241, definido pelas coordenadas E: 646.247,450 m e N: 7.155.271,126 m com azimute $40^{\circ} 10' 29,50''$ e distância de 153,13 m até o vértice 242, definido pelas coordenadas E: 646.346,234 m e N: 7.155.388,126 m com azimute $270^{\circ} 04' 23,52''$ e distância de 646.102,76 m confrontante com o Rio Santo Antônio a jusante até o vértice 243, definido pelas coordenadas E: 646.650,61 m e N: 7.156.213,563 m com azimute $89^{\circ} 59' 49,54''$ e

distância de 646.480,10 m até o vértice 244, definido pelas coordenadas E: 646.724,102 m e N: 7.156.246,356 m com azimuth 8° 41' 34,69" e distância de 238,07 m até o vértice 245, definido pelas coordenadas E: 646.760,084 m e N: 7.156.481,688 m com azimuth 100° 22' 43,04" e distância de 211,84 m até o vértice 246, definido pelas coordenadas E: 646.968,455 m e N: 7.156.443,525 m com azimuth 34° 46' 24,25" e distância de 60,74 m até o vértice 247, definido pelas coordenadas E: 647.003,098 m e N: 7.156.493,418 m com azimuth 46° 27' 17,39" e distância de 41,67 m até o vértice 248, definido pelas coordenadas E: 647.033,304 m e N: 7.156.522,128 m com azimuth 56° 21' 55,20" e distância de 51,63 m até o vértice 249, definido pelas coordenadas E: 647.076,291 m e N: 7.156.550,726 m com azimuth 66° 20' 00,20" e distância de 54,01 m até o vértice 250, definido pelas coordenadas E: 647.125,760 m e N: 7.156.572,407 m com azimuth 67° 49' 39,41" e distância de 76,08 m até o vértice 251, definido pelas coordenadas E: 647.196,211 m e N: 7.156.601,118 m com azimuth 340° 40' 50,70" e distância de 231,74 m até o vértice 252, definido pelas coordenadas E: 647.119,543 m e N: 7.156.819,813 m com azimuth 346° 26' 13,42" e distância de 28,39 m até o vértice 253, definido pelas coordenadas E: 647.112,886 m e N: 7.156.847,407 m com azimuth 348° 30' 16,80" e distância de 23,42 m até o vértice 254, definido pelas coordenadas E: 647.108,218 m e N: 7.156.870,362 m com azimuth 350° 39' 52,18" e distância de 11,30 m até o vértice 255, definido pelas coordenadas E: 647.106,384 m e N: 7.156.881,517 m com azimuth 352° 49' 23,79" e distância de 21,88 m até o vértice 256, definido pelas coordenadas E: 647.103,650 m e N: 7.156.903,225 m com azimuth 353° 16' 34,73" e distância de 18,61 m até o vértice 257, definido pelas coordenadas E: 647.101,471 m e N: 7.156.921,708 m com azimuth 324° 54' 54,96" e distância de 1,06 m até o vértice 258, definido pelas coordenadas E: 647.100,860 m e N: 7.156.922,578 m com azimuth 345° 47' 34,34" e distância de 8,57 m até o vértice 259, definido pelas coordenadas E: 647.098,757 m e N: 7.156.930,887 m com azimuth 355° 04' 52,41" e distância de 11,64 m até o vértice 260, definido pelas coordenadas E: 647.097,758 m e N: 7.156.942,487 m com azimuth 341° 31' 20,42" e distância de 5,64 m até o vértice 261, definido pelas coordenadas E: 647.095,970 m e N: 7.156.947,838 m com azimuth 331° 34' 59,99" e distância de 78,34 m até o vértice 262, definido pelas coordenadas E: 647.058,690 m e N: 7.157.016,738 m com azimuth 324° 16' 04,21" e distância de 25,69 m até o vértice 263, definido pelas coordenadas E: 647.043,690 m e N: 7.157.037,588 m com azimuth 316° 26' 49,79" e distância de 26,88 m até o vértice 264, definido pelas coordenadas E: 647.025,170 m e N: 7.157.057,068 m com azimuth 307° 37' 01,62" e distância de 26,13 m até o vértice 265, definido pelas coordenadas E: 647.004,470 m e N: 7.157.073,019 m com azimuth 319° 59' 32,58" e distância de 27,05 m até o vértice 266, definido pelas coordenadas E: 646.987,080 m e N: 7.157.093,738 m com azimuth 324° 20' 32,60" e distância de 25,27 m até o vértice 267, definido pelas coordenadas E: 646.972,350 m e N: 7.157.114,269 m com azimuth 313° 09' 34,12" e distância de 41,84 m até o vértice 268, definido pelas coordenadas E: 646.941,832 m e N: 7.157.142,887 m com azimuth 306° 09' 51,69" e distância de 8,56 m até o vértice 269, definido pelas coordenadas E: 646.934,920 m e N: 7.157.147,939 m com azimuth 294° 04' 22,88" e distância de 9,03 m até o vértice 270, definido pelas coordenadas E: 646.926,674 m e N: 7.157.151,623 m com azimuth 278° 18' 28,54" e distância de 17,82 m até o vértice 271, definido pelas coordenadas E: 646.909,040 m e N: 7.157.154,198 m com azimuth 271° 57' 38,66" e distância de 66,99 m até o vértice 272, definido pelas coordenadas E: 646.842,091 m e N: 7.157.156,490 m com azimuth 285° 03' 23,24" e distância de 7,92 m até o vértice 273, definido pelas coordenadas E: 646.834,440 m e N: 7.157.158,548 m com azimuth 303° 30' 56,79" e distância de 9,03 m até o vértice 274, definido pelas coordenadas E: 646.826,915 m e N: 7.157.163,532 m com azimuth 314° 31' 41,31" e distância de 11,76 m até o vértice 275, definido pelas coordenadas E: 646.818,529 m e N: 7.157.171,781 m com azimuth 311° 15' 48,90" e distância de 5,86 m até o vértice



MUNICÍPIO DE CONTENDA

ESTADO DO PARANÁ

276, definido pelas coordenadas E: 646.814,120 m e N: 7.157.175,649 m com azimute 306° 55' 13,84" e distância de 27,17 m até o vértice 277, definido pelas coordenadas E: 646.792,400 m e N: 7.157.191,969 m com azimute 302° 24' 47,52" e distância de 25,76 m até o vértice 278, definido pelas coordenadas E: 646.770,650 m e N: 7.157.205,779 m com azimute 306° 01' 49,33" e distância de 14,06 m até o vértice 279, definido pelas coordenadas E: 646.759,280 m e N: 7.157.214,049 m com azimute 312° 04' 36,37" e distância de 4,56 m até o vértice 280, definido pelas coordenadas E: 646.755,895 m e N: 7.157.217,105 m com azimute 312° 04' 36,37" e distância de 4,56 m até o vértice 281, definido pelas coordenadas E: 646.752,511 m e N: 7.157.220,161 m com azimute 325° 39' 41,43" e distância de 4,77 m até o vértice 282, definido pelas coordenadas E: 646.749,820 m e N: 7.157.224,099 m com azimute 338° 19' 42,59" e distância de 6,51 m até o vértice 283, definido pelas coordenadas E: 646.747,416 m e N: 7.157.230,150 m com azimute 355° 24' 08,12" e distância de 12,42 m até o vértice 284, definido pelas coordenadas E: 646.746,420 m e N: 7.157.242,529 m com azimute 270° 00' 06,18" e distância de 646.460,42 m até o vértice 285, definido pelas coordenadas E: 286,000 m e N: 7.157.261,889 m com azimute 89° 59' 57,76" e distância de 646.460,27 m até o vértice 286, definido pelas coordenadas E: 646.746,268 m e N: 7.157.268,902 m com azimute 8° 32' 09,57" e distância de 436,37 m até o vértice 287, definido pelas coordenadas E: 646.811,039 m e N: 7.157.700,439 m com azimute 231° 34' 18,85" e distância de 173,59 m confrontante com o curso d'água a jusante até o vértice 288, definido pelas coordenadas E: 646.675,048 m e N: 7.157.592,545 m com azimute 197° 15' 47,46" e distância de 5,01 m até o vértice 289, definido pelas coordenadas E: 646.673,560 m e N: 7.157.587,759 m com azimute 128° 32' 28,26" e distância de 0,75 m até o vértice 290, definido pelas coordenadas E: 646.674,150 m e N: 7.157.587,289 m com azimute 231° 04' 20,84" e distância de 0,33 m até o vértice 291, definido pelas coordenadas E: 646.673,890 m e N: 7.157.587,079 m com azimute 203° 31' 56,45" e distância de 0,68 m até o vértice 292, definido pelas coordenadas E: 646.673,620 m e N: 7.157.586,459 m com azimute 161° 40' 07,18" e distância de 3,50 m até o vértice 293, definido pelas coordenadas E: 646.674,720 m e N: 7.157.583,139 m com azimute 179° 11' 03,35" e distância de 2,11 m até o vértice 294, definido pelas coordenadas E: 646.674,750 m e N: 7.157.581,032 m com azimute 209° 43' 19,74" e distância de 0,63 m até o vértice 295, definido pelas coordenadas E: 646.674,440 m e N: 7.157.580,489 m com azimute 252° 53' 50,18" e distância de 0,68 m até o vértice 296, definido pelas coordenadas E: 646.673,790 m e N: 7.157.580,289 m com azimute 185° 35' 57,62" e distância de 0,51 m até o vértice 297, definido pelas coordenadas E: 646.673,740 m e N: 7.157.579,779 m com azimute 135° 25' 27,86" e distância de 0,95 m até o vértice 298, definido pelas coordenadas E: 646.674,410 m e N: 7.157.579,099 m com azimute 160° 23' 34,52" e distância de 2,47 m até o vértice 299, definido pelas coordenadas E: 646.675,240 m e N: 7.157.576,769 m com azimute 191° 37' 16,20" e distância de 3,97 m até o vértice 300, definido pelas coordenadas E: 646.674,440 m e N: 7.157.572,879 m com azimute 168° 26' 02,60" e distância de 2,19 m até o vértice 301, definido pelas coordenadas E: 646.674,880 m e N: 7.157.570,729 m com azimute 198° 21' 16,52" e distância de 2,25 m até o vértice 302, definido pelas coordenadas E: 646.674,170 m e N: 7.157.568,589 m com azimute 193° 20' 55,42" e distância de 4,24 m até o vértice 303, definido pelas coordenadas E: 646.673,190 m e N: 7.157.564,459 m com azimute 229° 44' 47,48" e distância de 1,97 m até o vértice 304, definido pelas coordenadas E: 646.671,690 m e N: 7.157.563,189 m com azimute 206° 33' 54,18" e distância de 0,65 m até o vértice 305, definido pelas coordenadas E: 646.671,400 m e N: 7.157.562,609 m com azimute 136° 01' 44,96" e distância de 1,18 m até o vértice 306, definido pelas coordenadas E: 646.672,220 m e N: 7.157.561,759 m com azimute 223° 28' 20,91" e distância de 1,06 m até o vértice 307, definido pelas coordenadas

E: 646.671,490 m e N: 7.157.560,989 m com azimute 249° 39' 31,17" e distância de 2,19 m até o vértice 308, definido pelas coordenadas E: 646.669,440 m e N: 7.157.560,229 m com azimute 236° 04' 35,58" e distância de 1,36 m até o vértice 309, definido pelas coordenadas E: 646.668,310 m e N: 7.157.559,469 m com azimute 210° 35' 54,46" e distância de 3,50 m até o vértice 310, definido pelas coordenadas E: 646.666,530 m e N: 7.157.556,459 m com azimute 232° 39' 02,34" e distância de 0,96 m até o vértice 311, definido pelas coordenadas E: 646.665,770 m e N: 7.157.555,879 m com azimute 248° 28' 38,64" e distância de 0,76 m até o vértice 312, definido pelas coordenadas E: 646.665,060 m e N: 7.157.555,599 m com azimute 268° 26' 42,76" e distância de 7,00 m até o vértice 313, definido pelas coordenadas E: 646.658,060 m e N: 7.157.555,409 m com azimute 285° 07' 52,93" e distância de 2,03 m até o vértice 314, definido pelas coordenadas E: 646.656,100 m e N: 7.157.555,939 m com azimute 292° 05' 13,82" e distância de 1,49 m até o vértice 315, definido pelas coordenadas E: 646.654,720 m e N: 7.157.556,499 m com azimute 282° 31' 43,71" e distância de 1,84 m até o vértice 316, definido pelas coordenadas E: 646.652,920 m e N: 7.157.556,899 m com azimute 288° 47' 39,00" e distância de 2,02 m até o vértice 317, definido pelas coordenadas E: 646.651,010 m e N: 7.157.557,549 m com azimute 283° 16' 23,77" e distância de 2,00 m até o vértice 318, definido pelas coordenadas E: 646.649,060 m e N: 7.157.558,009 m com azimute 292° 12' 53,84" e distância de 2,83 m até o vértice 319, definido pelas coordenadas E: 646.646,440 m e N: 7.157.559,079 m com azimute 274° 15' 39,80" e distância de 2,56 m até o vértice 320, definido pelas coordenadas E: 646.643,890 m e N: 7.157.559,269 m com azimute 262° 55' 59,77" e distância de 1,22 m até o vértice 321, definido pelas coordenadas E: 646.642,680 m e N: 7.157.559,119 m com azimute 266° 27' 18,84" e distância de 2,26 m até o vértice 322, definido pelas coordenadas E: 646.640,420 m e N: 7.157.558,979 m com azimute 276° 24' 26,79" e distância de 3,76 m até o vértice 323, definido pelas coordenadas E: 646.636,680 m e N: 7.157.559,399 m com azimute 262° 39' 56,24" e distância de 1,02 m até o vértice 324, definido pelas coordenadas E: 646.635,670 m e N: 7.157.559,269 m com azimute 256° 52' 18,35" e distância de 3,21 m até o vértice 325, definido pelas coordenadas E: 646.632,540 m e N: 7.157.558,539 m com azimute 265° 24' 39,05" e distância de 3,00 m até o vértice 326, definido pelas coordenadas E: 646.629,550 m e N: 7.157.558,299 m com azimute 270° 21' 05,41" e distância de 3,26 m até o vértice 327, definido pelas coordenadas E: 646.626,290 m e N: 7.157.558,319 m com azimute 261° 50' 28,14" e distância de 2,82 m até o vértice 328, definido pelas coordenadas E: 646.623,500 m e N: 7.157.557,919 m com azimute 251° 52' 11,33" e distância de 1,19 m até o vértice 329, definido pelas coordenadas E: 646.622,370 m e N: 7.157.557,549 m com azimute 215° 42' 24,09" e distância de 0,79 m até o vértice 330, definido pelas coordenadas E: 646.621,910 m e N: 7.157.556,909 m com azimute 242° 35' 32,73" e distância de 1,82 m até o vértice 331, definido pelas coordenadas E: 646.620,290 m e N: 7.157.556,069 m com azimute 252° 03' 39,98" e distância de 2,92 m até o vértice 332, definido pelas coordenadas E: 646.617,510 m e N: 7.157.555,169 m com azimute 278° 26' 22,67" e distância de 4,97 m até o vértice 333, definido pelas coordenadas E: 646.612,590 m e N: 7.157.555,899 m com azimute 251° 38' 04,81" e distância de 5,21 m até o vértice 334, definido pelas coordenadas E: 646.607,650 m e N: 7.157.554,259 m com azimute 284° 14' 14,21" e distância de 2,76 m até o vértice 335, definido pelas coordenadas E: 646.604,970 m e N: 7.157.554,939 m com azimute 316° 42' 53,75" e distância de 2,36 m até o vértice 336, definido pelas coordenadas E: 646.603,350 m e N: 7.157.556,659 m com azimute 323° 28' 39,39" e distância de 2,64 m até o vértice 337, definido pelas coordenadas E: 646.601,780 m e N: 7.157.558,779 m com azimute 290° 17' 51,25" e distância de 2,33 m até o vértice 338, definido pelas coordenadas E: 646.599,590 m e N: 7.157.559,589 m com azimute 243° 54' 25,18" e distância de 4,34 m até o vértice 339, definido pelas coordenadas E: 646.595,690 m e N: 7.157.557,679 m com azimute 256° 42' 33,11" e distância de 2,61 m até o vértice 340, definido pelas coordenadas E: 646.593,150 m e N: 7.157.557,079 m com



MUNICÍPIO DE CONTENDA

ESTADO DO PARANÁ

azimute 262° 32' 43,20" e distância de 4,92 m até o vértice 341, definido pelas coordenadas E: 646.588,274 m e N: 7.157.556,441 m com azimute 237° 25' 16,31" e distância de 2,18 m até o vértice 342, definido pelas coordenadas E: 646.586,440 m e N: 7.157.555,269 m com azimute 228° 38' 56,14" e distância de 5,22 m até o vértice 343, definido pelas coordenadas E: 646.582,520 m e N: 7.157.551,819 m com azimute 239° 21' 18,93" e distância de 3,08 m até o vértice 344, definido pelas coordenadas E: 646.579,870 m e N: 7.157.550,249 m com azimute 243° 34' 22,44" e distância de 5,57 m até o vértice 345, definido pelas coordenadas E: 646.574,880 m e N: 7.157.547,769 m com azimute 235° 38' 30,08" e distância de 9,04 m até o vértice 346, definido pelas coordenadas E: 646.567,420 m e N: 7.157.542,669 m com azimute 256° 46' 05,56" e distância de 15,03 m até o vértice 347, definido pelas coordenadas E: 646.552,790 m e N: 7.157.539,229 m com azimute 262° 08' 00,33" e distância de 7,38 m até o vértice 348, definido pelas coordenadas E: 646.545,480 m e N: 7.157.538,219 m com azimute 275° 04' 37,99" e distância de 5,31 m até o vértice 349, definido pelas coordenadas E: 646.540,190 m e N: 7.157.538,689 m com azimute 280° 50' 44,88" e distância de 2,18 m até o vértice 350, definido pelas coordenadas E: 646.538,050 m e N: 7.157.539,099 m com azimute 274° 45' 49,11" e distância de 2,29 m até o vértice 351, definido pelas coordenadas E: 646.535,770 m e N: 7.157.539,289 m com azimute 264° 00' 12,69" e distância de 2,39 m até o vértice 352, definido pelas coordenadas E: 646.533,390 m e N: 7.157.539,039 m com azimute 272° 41' 39,42" e distância de 14,47 m até o vértice 353, definido pelas coordenadas E: 646.518,940 m e N: 7.157.539,719 m com azimute 296° 27' 58,25" e distância de 5,18 m até o vértice 354, definido pelas coordenadas E: 646.514,300 m e N: 7.157.542,029 m com azimute 288° 19' 12,46" e distância de 7,89 m até o vértice 355, definido pelas coordenadas E: 646.506,810 m e N: 7.157.544,509 m com azimute 274° 01' 34,31" e distância de 11,68 m até o vértice 356, definido pelas coordenadas E: 646.495,160 m e N: 7.157.545,329 m com azimute 281° 57' 38,98" e distância de 7,77 m até o vértice 357, definido pelas coordenadas E: 646.487,560 m e N: 7.157.546,939 m com azimute 283° 14' 38,94" e distância de 1,81 m até o vértice 358, definido pelas coordenadas E: 646.485,801 m e N: 7.157.547,353 m com azimute 283° 16' 09,00" e distância de 3,21 m até o vértice 359, definido pelas coordenadas E: 646.482,680 m e N: 7.157.548,089 m com azimute 277° 22' 19,13" e distância de 3,74 m até o vértice 360, definido pelas coordenadas E: 646.478,970 m e N: 7.157.548,569 m com azimute 274° 44' 17,98" e distância de 6,43 m até o vértice 361, definido pelas coordenadas E: 646.472,564 m e N: 7.157.549,100 m com azimute 274° 44' 33,75" e distância de 1,32 m até o vértice 362, definido pelas coordenadas E: 646.471,250 m e N: 7.157.549,209 m com azimute 276° 06' 47,85" e distância de 9,20 m até o vértice 363, definido pelas coordenadas E: 646.462,100 m e N: 7.157.550,189 m com azimute 281° 13' 46,67" e distância de 5,60 m até o vértice 364, definido pelas coordenadas E: 646.456,610 m e N: 7.157.551,279 m com azimute 287° 35' 04,60" e distância de 3,41 m até o vértice 365, definido pelas coordenadas E: 646.453,360 m e N: 7.157.552,309 m com azimute 292° 19' 10,87" e distância de 4,29 m até o vértice 366, definido pelas coordenadas E: 646.449,387 m e N: 7.157.553,940 m com azimute 246° 02' 09,26" e distância de 1.259,12 m até o vértice 367, definido pelas coordenadas E: 645.298,800 m e N: 7.157.042,529 m com azimute 233° 47' 11,77" e distância de 25,14 m até o vértice 368, definido pelas coordenadas E: 645.278,520 m e N: 7.157.027,679 m com azimute 238° 04' 33,85" e distância de 52,19 m até o vértice 369, definido pelas coordenadas E: 645.234,220 m e N: 7.157.000,079 m com azimute 255° 43' 27,85" e distância de 130,62 m até o vértice 370, definido pelas coordenadas E: 645.107,629 m e N: 7.156.967,869 m com azimute 253° 07' 15,06" e distância de 25,62 m até o vértice 371, definido pelas coordenadas E: 645.083,109 m e N: 7.156.960,429 m com azimute 255° 13' 40,77" e distância de 17,53 m

até o vértice 372, definido pelas coordenadas E: 645.066,158 m e N: 7.156.955,959 m com azimuth 268° 12' 21,46" e distância de 35,46 m até o vértice 373, definido pelas coordenadas E: 645.030,719 m e N: 7.156.954,849 m com azimuth 277° 06' 42,31" e distância de 16,07 m até o vértice 374, definido pelas coordenadas E: 645.014,769 m e N: 7.156.956,839 m com azimuth 261° 13' 42,65" e distância de 22,36 m até o vértice 375, definido pelas coordenadas E: 644.992,669 m e N: 7.156.953,429 m com azimuth 281° 19' 27,59" e distância de 26,85 m até o vértice 376, definido pelas coordenadas E: 644.966,344 m e N: 7.156.958,701 m com azimuth 277° 57' 46,60" e distância de 8,65 m até o vértice 377, definido pelas coordenadas E: 644.957,779 m e N: 7.156.959,899 m com azimuth 273° 02' 48,20" e distância de 18,63 m até o vértice 378, definido pelas coordenadas E: 644.939,179 m e N: 7.156.960,889 m com azimuth 278° 40' 58,74" e distância de 10,78 m até o vértice 379, definido pelas coordenadas E: 644.928,519 m e N: 7.156.962,517 m com azimuth 286° 09' 13,10" e distância de 13,22 m até o vértice 380, definido pelas coordenadas E: 644.915,821 m e N: 7.156.966,195 m com azimuth 295° 04' 00,55" e distância de 8,85 m até o vértice 381, definido pelas coordenadas E: 644.907,808 m e N: 7.156.969,943 m com azimuth 305° 30' 46,34" e distância de 18,93 m até o vértice 382, definido pelas coordenadas E: 644.892,399 m e N: 7.156.980,939 m com azimuth 247° 25' 29,35" e distância de 283,12 m até o vértice 383, definido pelas coordenadas E: 644.630,969 m e N: 7.156.872,249 m com azimuth 272° 02' 23,75" e distância de 589,95 m até o vértice 384, definido pelas coordenadas E: 644.041,389 m e N: 7.156.893,249 m com azimuth 243° 32' 34,82" e distância de 530,15 m até o vértice 385, definido pelas coordenadas E: 643.566,759 m e N: 7.156.657,052 m com azimuth 233° 48' 03,21" e distância de 388,31 m até o vértice 386, definido pelas coordenadas E: 643.253,408 m e N: 7.156.427,721 m com azimuth 225° 32' 58,20" e distância de 189,16 m até o vértice 387, definido pelas coordenadas E: 643.118,373 m e N: 7.156.295,252 m com azimuth 246° 57' 36,27" e distância de 249,49 m até o vértice 388, definido pelas coordenadas E: 642.888,788 m e N: 7.156.197,610 m com azimuth 237° 24' 24,78" e distância de 14,78 m até o vértice 389, definido pelas coordenadas E: 642.876,338 m e N: 7.156.189,650 m com azimuth 243° 23' 31,57" e distância de 41,86 m até o vértice 390, definido pelas coordenadas E: 642.838,908 m e N: 7.156.170,900 m com azimuth 237° 40' 53,30" e distância de 22,24 m até o vértice 391, definido pelas coordenadas E: 642.820,117 m e N: 7.156.159,012 m com azimuth 260° 52' 44,97" e distância de 349,02 m confrontante com o curso d'água a jusante até o vértice 392, definido pelas coordenadas E: 642.475,508 m e N: 7.156.103,686 m com azimuth 260° 45' 09,31" e distância de 30,40 m até o vértice 393, definido pelas coordenadas E: 642.445,498 m e N: 7.156.098,800 m com azimuth 269° 32' 54,30" e distância de 20,30 m até o vértice 394, definido pelas coordenadas E: 642.425,198 m e N: 7.156.098,640 m com azimuth 258° 24' 45,23" e distância de 24,30 m até o vértice 395, definido pelas coordenadas E: 642.401,398 m e N: 7.156.093,760 m com azimuth 261° 44' 23,09" e distância de 11,21 m até o vértice 396, definido pelas coordenadas E: 642.390,308 m e N: 7.156.092,150 m com azimuth 275° 20' 49,06" e distância de 7,52 m até o vértice 397, definido pelas coordenadas E: 642.382,818 m e N: 7.156.092,851 m com azimuth 295° 33' 45,24" e distância de 4,15 m até o vértice 398, definido pelas coordenadas E: 642.379,078 m e N: 7.156.094,640 m com azimuth 308° 57' 17,28" e distância de 7,18 m até o vértice 399, definido pelas coordenadas E: 642.373,492 m e N: 7.156.099,156 m com azimuth 321° 29' 34,07" e distância de 13,19 m até o vértice 400, definido pelas coordenadas E: 642.365,278 m e N: 7.156.109,480 m com azimuth 331° 32' 57,81" e distância de 14,11 m até o vértice 401, definido pelas coordenadas E: 642.358,558 m e N: 7.156.121,882 m com azimuth 316° 04' 39,23" e distância de 6,69 m até o vértice 402, definido pelas coordenadas E: 642.353,918 m e N: 7.156.126,700 m com azimuth 300° 44' 27,77" e distância de 19,77 m até o vértice 403, definido pelas coordenadas E: 642.336,925 m e N: 7.156.136,806 m com azimuth 263° 23'



MUNICÍPIO DE CONTENDA

ESTADO DO PARANÁ

48,33" e distância de 345,27 m até o vértice 404, definido pelas coordenadas E: 641.993,944 m e N: 7.156.097,102 m com azimuth 257° 48' 18,86" e distância de 164,54 m até o vértice 405, definido pelas coordenadas E: 641.833,115 m e N: 7.156.062,345 m com azimuth 242° 18' 45,03" e distância de 23,29 m até o vértice 406, definido pelas coordenadas E: 641.812,495 m e N: 7.156.051,525 m com azimuth 234° 03' 00,79" e distância de 21,17 m até o vértice 407, definido pelas coordenadas E: 641.795,355 m e N: 7.156.039,095 m com azimuth 225° 14' 29,19" e distância de 99,00 m até o vértice 408, definido pelas coordenadas E: 641.725,055 m e N: 7.155.969,385 m com azimuth 232° 33' 17,98" e distância de 359,05 m até o vértice 409, definido pelas coordenadas E: 641.439,995 m e N: 7.155.751,085 m com azimuth 254° 37' 42,92" e distância de 48,82 m até o vértice 410, definido pelas coordenadas E: 641.392,925 m e N: 7.155.738,145 m com azimuth 272° 08' 20,71" e distância de 58,94 m até o vértice 411, definido pelas coordenadas E: 641.334,025 m e N: 7.155.740,345 m com azimuth 275° 25' 14,65" e distância de 55,47 m até o vértice 412, definido pelas coordenadas E: 641.278,804 m e N: 7.155.745,585 m com azimuth 273° 10' 27,67" e distância de 76,59 m até o vértice 413, definido pelas coordenadas E: 641.202,334 m e N: 7.155.749,826 m com azimuth 267° 36' 05,26" e distância de 126,88 m até o vértice 414, definido pelas coordenadas E: 641.075,564 m e N: 7.155.744,516 m com azimuth 266° 54' 42,26" e distância de 232,21 m até o vértice 415, definido pelas coordenadas E: 640.843,694 m e N: 7.155.732,006 m com azimuth 265° 26' 36,97" e distância de 113,42 m até o vértice 416, definido pelas coordenadas E: 640.730,634 m e N: 7.155.722,996 m com azimuth 256° 17' 09,63" e distância de 44,42 m até o vértice 417, definido pelas coordenadas E: 640.687,484 m e N: 7.155.712,466 m com azimuth 244° 15' 40,81" e distância de 58,60 m até o vértice 418, definido pelas coordenadas E: 640.634,694 m e N: 7.155.687,016 m com azimuth 228° 09' 09,71" e distância de 35,61 m até o vértice 419, definido pelas coordenadas E: 640.608,164 m e N: 7.155.663,256 m com azimuth 219° 19' 50,46" e distância de 37,22 m até o vértice 420, definido pelas coordenadas E: 640.584,574 m e N: 7.155.634,466 m com azimuth 210° 58' 21,67" e distância de 194,79 m até o vértice 421, definido pelas coordenadas E: 640.484,327 m e N: 7.155.467,447 m com azimuth 211° 27' 06,71" e distância de 64,75 m até o vértice 422, definido pelas coordenadas E: 640.450,541 m e N: 7.155.412,208 m com azimuth 233° 01' 08,89" e distância de 113,27 m até o vértice 423, definido pelas coordenadas E: 640.360,053 m e N: 7.155.344,068 m com azimuth 243° 34' 09,20" e distância de 181,59 m até o vértice 424, definido pelas coordenadas E: 640.197,441 m e N: 7.155.263,238 m com azimuth 336° 04' 33,37" e distância de 739,55 m confrontante com o limite entre os Municípios de Contenda e Lapa até o vértice 1, encerrando este perímetro."

Todas as coordenadas aqui descritas estão georreferenciadas ao Sistema Geodésico Brasileiro e encontram-se representadas no Sistema UTM, referenciadas ao Meridiano Central 51 WGr, fuso 22S, tendo como datum o SIRGAS-2000. Todos os azimutes e distâncias, área e perímetro foram calculados no plano de projeção UTM.

| vértice | X | Y |
|---------|-----------|------------|
| 1 | 639897,53 | 7155939,25 |
| 2 | 639962,69 | 7155946,06 |
| 3 | 640123,60 | 7155939,97 |
| 4 | 640187,48 | 7156046,23 |

| vértice | X | Y |
|---------|-----------|------------|
| 5 | 640245,68 | 7156125,82 |
| 6 | 640306,43 | 7156185,37 |
| 7 | 640373,55 | 7156231,68 |
| 8 | 640464,29 | 7156272,65 |

| vértice | X | Y |
|---------|-----------|------------|
| 9 | 640561,16 | 7156294,96 |
| 10 | 640631,32 | 7156300,85 |
| 11 | 641012,61 | 7156319,05 |
| 12 | 641094,02 | 7156319,81 |
| 13 | 641194,78 | 7156312,22 |
| 14 | 641355,51 | 7156431,71 |
| 15 | 641499,38 | 7156560,89 |
| 16 | 641580,48 | 7156605,23 |
| 17 | 641654,64 | 7156629,53 |
| 18 | 641705,21 | 7156727,26 |
| 19 | 641783,96 | 7156837,40 |
| 20 | 641921,27 | 7156951,77 |
| 21 | 642070,08 | 7157035,96 |
| 22 | 642191,53 | 7157088,40 |
| 23 | 642248,90 | 7157107,00 |
| 24 | 642426,12 | 7157243,35 |
| 25 | 642650,49 | 7157556,81 |
| 26 | 642729,47 | 7157649,94 |
| 27 | 642797,93 | 7157713,06 |
| 28 | 642890,05 | 7157781,04 |
| 29 | 643140,49 | 7157949,85 |
| 30 | 643140,49 | 7157949,85 |
| 31 | 643140,50 | 7157949,85 |
| 32 | 643409,27 | 7158101,82 |
| 33 | 643629,24 | 7158226,22 |
| 34 | 643679,16 | 7158273,59 |
| 35 | 643758,02 | 7158332,99 |
| 36 | 643878,30 | 7158406,18 |
| 37 | 644046,79 | 7158470,61 |
| 38 | 644220,96 | 7158488,84 |
| 39 | 644315,89 | 7158483,83 |
| 40 | 644471,39 | 7158450,28 |
| 41 | 644655,52 | 7158376,93 |
| 42 | 644700,52 | 7158355,25 |
| 43 | 644889,92 | 7158439,11 |
| 44 | 645081,35 | 7158507,22 |
| 45 | 645216,51 | 7158546,23 |
| 46 | 645285,57 | 7158561,02 |

| vértice | X | Y |
|-------------------|---------------|------------|
| Confron- tante | Rio Guavirova | |
| 47 | 645804,00 | 7159358,33 |
| 48 | 646214,09 | 7159713,89 |
| 49 | 646261,69 | 7159745,66 |
| 50 | 646274,51 | 7159751,67 |
| 51 | 646433,11 | 7159773,46 |
| 52 | 646476,37 | 7159789,53 |
| 53 | 646493,76 | 7159787,20 |
| 54 | 646552,46 | 7159767,78 |
| 55 | 646609,83 | 7159767,00 |
| 56 | 646632,73 | 7159972,48 |
| 57 | 646592,38 | 7160076,14 |
| 58 | 646730,90 | 7160134,60 |
| 59 | 646727,97 | 7160143,08 |
| 60 | 646724,42 | 7160163,21 |
| 61 | 646720,33 | 7160179,19 |
| 62 | 646716,48 | 7160220,32 |
| 63 | 646720,41 | 7160271,13 |
| 64 | 646733,66 | 7160323,46 |
| 65 | 646742,74 | 7160349,22 |
| 66 | 646753,38 | 7160372,38 |
| 67 | 646735,16 | 7160399,13 |
| 68 | 646690,65 | 7160454,90 |
| 69 | 646664,92 | 7160496,77 |
| 70 | 646660,79 | 7160499,59 |
| 71 | 646656,72 | 7160500,90 |
| 72 | 646559,74 | 7160464,92 |
| 73 | 646509,31 | 7160655,43 |
| 74 | 646424,14 | 7160611,73 |
| 75 | 646381,00 | 7160722,95 |
| 76 | 646449,92 | 7160818,76 |
| 77 | 646664,27 | 7160900,08 |
| 78 | 646680,83 | 7160874,25 |
| 79 | 646698,22 | 7160836,40 |
| 80 | 646704,18 | 7160816,53 |
| 81 | 646707,85 | 7160801,65 |
| 82 | 646751,93 | 7160785,41 |
| 83 | 646771,59 | 7160779,05 |



MUNICÍPIO DE CONTENDA

ESTADO DO PARANÁ

| vértice | X | Y |
|-------------------|------------------|------------|
| 84 | 646806,37 | 7160762,62 |
| 85 | 646832,20 | 7160746,06 |
| 86 | 646844,62 | 7160737,17 |
| 87 | 646854,70 | 7160729,16 |
| 88 | 646873,77 | 7160713,99 |
| 89 | 646910,04 | 7160672,03 |
| 90 | 646929,86 | 7160637,96 |
| 91 | 646939,20 | 7160623,18 |
| 92 | 646970,87 | 7160584,84 |
| 93 | 646979,21 | 7160573,74 |
| 94 | 647031,53 | 7160496,91 |
| 95 | 647049,47 | 7160461,03 |
| 96 | 647058,08 | 7160435,87 |
| 97 | 647064,81 | 7160367,22 |
| 98 | 647061,49 | 7160342,72 |
| 99 | 647050,85 | 7160304,03 |
| 100 | 647032,82 | 7160262,04 |
| 101 | 647661,09 | 7160527,21 |
| Confron- tante | Limite Municipal | |
| 102 | 648518,54 | 7160191,58 |
| 103 | 648518,92 | 7160190,60 |
| 104 | 648546,50 | 7160171,01 |
| 105 | 648556,78 | 7160166,38 |
| 106 | 648596,15 | 7160061,67 |
| 107 | 648648,56 | 7159907,02 |
| 108 | 648809,92 | 7159700,24 |
| Confron- tante | Curso d'água | |
| 109 | 649164,87 | 7159911,69 |
| 110 | 649244,28 | 7159986,83 |
| 111 | 649562,32 | 7160287,79 |
| 112 | 649648,35 | 7160378,91 |
| 113 | 649717,14 | 7160439,45 |
| 114 | 649831,97 | 7160499,43 |
| 115 | 649930,52 | 7160525,48 |
| 116 | 649998,18 | 7160532,20 |
| 117 | 650073,22 | 7160533,85 |

| vértice | X | Y |
|-------------------|------------------|------------|
| 118 | 650556,22 | 7160533,41 |
| 119 | 650625,43 | 7160536,12 |
| 120 | 650656,16 | 7160551,86 |
| 121 | 650687,55 | 7160572,77 |
| 122 | 650712,72 | 7160604,45 |
| 123 | 650793,90 | 7160744,97 |
| 124 | 650831,11 | 7160804,97 |
| 125 | 650883,32 | 7160875,54 |
| 126 | 650946,06 | 7160938,39 |
| 127 | 650967,90 | 7160955,99 |
| 128 | 651029,94 | 7161006,01 |
| 129 | 651961,95 | 7161576,17 |
| 130 | 651996,46 | 7161599,86 |
| 131 | 652018,37 | 7161619,41 |
| 132 | 652031,29 | 7161633,25 |
| 133 | 652074,19 | 7161688,37 |
| 134 | 652467,69 | 7162249,57 |
| Confron- tante | Limite Municipal | |
| 135 | 652569,41 | 7161330,39 |
| 136 | 652496,52 | 7161236,40 |
| 137 | 652451,63 | 7161188,32 |
| 138 | 652411,03 | 7161150,03 |
| 139 | 652297,26 | 7161065,39 |
| 140 | 651470,63 | 7160559,32 |
| 141 | 651355,10 | 7160483,47 |
| 142 | 651313,19 | 7160422,85 |
| 143 | 651276,56 | 7160360,28 |
| 144 | 651230,54 | 7160279,20 |
| 145 | 651187,68 | 7160217,28 |
| 146 | 651152,75 | 7160175,64 |
| 147 | 651117,69 | 7160136,38 |
| 148 | 651054,83 | 7160083,42 |
| 149 | 650978,98 | 7160032,90 |
| 150 | 650891,82 | 7159982,37 |
| 151 | 650781,95 | 7159943,52 |
| 152 | 650714,20 | 7159929,19 |
| 153 | 650640,67 | 7159925,18 |

| vértice | X | Y |
|-------------------|------------------------------|------------|
| 154 | 650573,33 | 7159922,75 |
| 155 | 650057,55 | 7159922,48 |
| 156 | 649979,51 | 7159839,40 |
| Confron- tante | Rua Francisco Vaz de Jesus | |
| 157 | 650355,08 | 7159179,16 |
| 158 | 650321,01 | 7159144,12 |
| Confron- tante | Curso d'água | |
| 159 | 649933,86 | 7158990,37 |
| 160 | 649936,40 | 7158978,23 |
| 161 | 649932,35 | 7158936,73 |
| 162 | 649916,63 | 7158887,92 |
| 163 | 649913,54 | 7158845,18 |
| 164 | 649885,47 | 7158696,45 |
| Confron- tante | Curso d'água | |
| 165 | 649641,86 | 7158984,34 |
| 166 | 649459,47 | 7158840,55 |
| 167 | 649458,46 | 7158818,30 |
| Confron- tante | Rua Olímpio Ferreira Padilha | |
| 168 | 649487,80 | 7158704,58 |
| Confron- tante | Est. Amadeus Vaz Padilha | |
| 169 | 649215,87 | 7158680,26 |
| 170 | 649406,95 | 7156194,05 |
| Confron- tante | Rua Polônia | |
| 171 | 648620,97 | 7158251,69 |
| 172 | 648490,09 | 7158188,22 |
| Confron- tante | Curso d'água | |
| 173 | 648060,95 | 7157818,60 |
| Confron- tante | Estrada Mato Branco | |
| 174 | 647665,15 | 7157578,92 |
| Confron- tante | Rio das Almas | |
| 175 | 647595,42 | 7156852,77 |
| 176 | 647423,27 | 7156859,81 |
| 177 | 647496,57 | 7156651,28 |

| vértice | X | Y |
|---------|-----------|------------|
| 178 | 647504,98 | 7156606,53 |
| 179 | 647507,76 | 7156523,11 |
| 180 | 647641,73 | 7156125,11 |
| 181 | 647702,13 | 7156016,75 |
| 182 | 647826,34 | 7155889,46 |
| 183 | 647942,57 | 7156003,25 |
| 184 | 647916,60 | 7155908,00 |
| 185 | 647670,42 | 7155656,72 |
| 186 | 647656,35 | 7155634,11 |
| 187 | 647473,47 | 7155821,52 |
| 188 | 647449,80 | 7155853,25 |
| 189 | 647372,96 | 7155991,13 |
| 190 | 647361,82 | 7156016,30 |
| 191 | 647264,62 | 7156305,04 |
| 192 | 647229,23 | 7156290,25 |
| 193 | 647152,38 | 7156086,92 |
| 194 | 647127,93 | 7155974,28 |
| 195 | 647115,44 | 7155938,88 |
| 196 | 647093,21 | 7155894,54 |
| 197 | 647070,47 | 7155861,27 |
| 198 | 647016,15 | 7155801,08 |
| 199 | 646992,38 | 7155779,80 |
| 200 | 646948,39 | 7155748,36 |
| 201 | 646932,12 | 7155726,15 |
| 202 | 646903,40 | 7155693,09 |
| 203 | 646869,23 | 7155664,88 |
| 204 | 646858,76 | 7155658,58 |
| 205 | 646879,36 | 7155612,96 |
| 206 | 646896,70 | 7155589,82 |
| 207 | 646915,69 | 7155556,40 |
| 208 | 646932,69 | 7155514,84 |
| 209 | 646942,39 | 7155479,02 |
| 210 | 646947,24 | 7155444,66 |
| 211 | 646950,98 | 7155444,07 |
| 212 | 646988,89 | 7155432,83 |
| 213 | 647015,66 | 7155420,87 |
| 214 | 647064,72 | 7155385,60 |
| 215 | 647083,30 | 7155365,45 |
| 216 | 647113,35 | 7155316,76 |



MUNICÍPIO DE CONTENDA

ESTADO DO PARANÁ

| vértice | X | Y |
|-------------------|-------------------|------------|
| 217 | 647125,00 | 7155285,90 |
| 218 | 647131,00 | 7155265,88 |
| 219 | 646988,96 | 7155203,65 |
| 220 | 646932,11 | 7155147,07 |
| 221 | 646896,25 | 7155117,68 |
| 222 | 646847,84 | 7155086,20 |
| 223 | 646751,76 | 7155053,13 |
| 224 | 646722,87 | 7155050,02 |
| 225 | 646599,36 | 7155020,27 |
| 226 | 646602,48 | 7155013,21 |
| 227 | 646502,36 | 7154973,85 |
| 228 | 646500,49 | 7154937,62 |
| 229 | 646489,48 | 7154843,94 |
| 230 | 646482,19 | 7154844,08 |
| 231 | 646450,99 | 7154850,07 |
| 232 | 646354,01 | 7154901,99 |
| 233 | 646395,94 | 7154995,71 |
| 234 | 646415,13 | 7155034,64 |
| 235 | 646409,53 | 7155108,61 |
| 236 | 646362,91 | 7155231,40 |
| 237 | 646341,44 | 7155221,01 |
| 238 | 646319,27 | 7155214,35 |
| 239 | 646316,75 | 7155218,27 |
| 240 | 646266,99 | 7155248,03 |
| 241 | 646247,45 | 7155271,13 |
| 242 | 646346,23 | 7155388,13 |
| Confron- tante | Rio Santo Antônio | |
| 243 | 646650,61 | 7156213,56 |
| 244 | 646724,10 | 7156246,36 |
| 245 | 646760,08 | 7156481,69 |
| 246 | 646968,46 | 7156443,52 |
| 247 | 647003,10 | 7156493,42 |
| 248 | 647033,30 | 7156522,13 |
| 249 | 647076,29 | 7156550,73 |
| 250 | 647125,76 | 7156572,41 |
| 251 | 647196,21 | 7156601,12 |
| 252 | 647119,54 | 7156819,81 |

| vértice | X | Y |
|-------------------|-----------------|------------|
| 253 | 647112,89 | 7156847,41 |
| 254 | 647108,22 | 7156870,36 |
| 255 | 647106,38 | 7156881,52 |
| 256 | 647103,65 | 7156903,23 |
| 257 | 647101,47 | 7156921,71 |
| 258 | 647100,86 | 7156922,58 |
| 259 | 647098,76 | 7156930,89 |
| 260 | 647097,76 | 7156942,49 |
| 261 | 647095,97 | 7156947,84 |
| 262 | 647058,69 | 7157016,74 |
| 263 | 647043,69 | 7157037,59 |
| 264 | 647025,17 | 7157057,07 |
| 265 | 647004,47 | 7157073,02 |
| 266 | 646987,08 | 7157093,74 |
| 267 | 646972,35 | 7157114,27 |
| 268 | 646941,83 | 7157142,89 |
| 269 | 646934,92 | 7157147,94 |
| 270 | 646926,67 | 7157151,62 |
| 271 | 646909,04 | 7157154,20 |
| 272 | 646842,09 | 7157156,49 |
| 273 | 646834,44 | 7157158,55 |
| 274 | 646826,91 | 7157163,53 |
| 275 | 646818,53 | 7157171,78 |
| 276 | 646814,12 | 7157175,65 |
| 277 | 646792,40 | 7157191,97 |
| 278 | 646770,65 | 7157205,78 |
| 279 | 646759,28 | 7157214,05 |
| 280 | 646755,90 | 7157217,11 |
| 281 | 646752,51 | 7157220,16 |
| 282 | 646749,82 | 7157224,10 |
| 283 | 646747,42 | 7157230,15 |
| 284 | 646746,42 | 7157242,53 |
| 285 | 646747,65 | 7157261,89 |
| 286 | 646746,27 | 7157268,90 |
| Confron- tante | Arroio Contenda | |
| 287 | 646811,04 | 7157700,44 |

| vértice | X | Y |
|-------------------|--------------|------------|
| Confron- tante | Curso d'água | |
| 288 | 646675,05 | 7157592,54 |
| 289 | 646673,56 | 7157587,76 |
| 290 | 646674,15 | 7157587,29 |
| 291 | 646673,89 | 7157587,08 |
| 292 | 646673,62 | 7157586,46 |
| 293 | 646674,72 | 7157583,14 |
| 294 | 646674,75 | 7157581,03 |
| 295 | 646674,44 | 7157580,49 |
| 296 | 646673,79 | 7157580,29 |
| 297 | 646673,74 | 7157579,78 |
| 298 | 646674,41 | 7157579,10 |
| 299 | 646675,24 | 7157576,77 |
| 300 | 646674,44 | 7157572,88 |
| 301 | 646674,88 | 7157570,73 |
| 302 | 646674,17 | 7157568,59 |
| 303 | 646673,19 | 7157564,46 |
| 304 | 646671,69 | 7157563,19 |
| 305 | 646671,40 | 7157562,61 |
| 306 | 646672,22 | 7157561,76 |
| 307 | 646671,49 | 7157560,99 |
| 308 | 646669,44 | 7157560,23 |
| 309 | 646668,31 | 7157559,47 |
| 310 | 646666,53 | 7157556,46 |
| 311 | 646665,77 | 7157555,88 |
| 312 | 646665,06 | 7157555,60 |
| 313 | 646658,06 | 7157555,41 |
| 314 | 646656,10 | 7157555,94 |
| 315 | 646654,72 | 7157556,50 |
| 316 | 646652,92 | 7157556,90 |
| 317 | 646651,01 | 7157557,55 |
| 318 | 646649,06 | 7157558,01 |
| 319 | 646646,44 | 7157559,08 |
| 320 | 646643,89 | 7157559,27 |
| 321 | 646642,68 | 7157559,12 |
| 322 | 646640,42 | 7157558,98 |
| 323 | 646636,68 | 7157559,40 |
| 324 | 646635,67 | 7157559,27 |

| vértice | X | Y |
|---------|-----------|------------|
| 325 | 646632,54 | 7157558,54 |
| 326 | 646629,55 | 7157558,30 |
| 327 | 646626,29 | 7157558,32 |
| 328 | 646623,50 | 7157557,92 |
| 329 | 646622,37 | 7157557,55 |
| 330 | 646621,91 | 7157556,91 |
| 331 | 646620,29 | 7157556,07 |
| 332 | 646617,51 | 7157555,17 |
| 333 | 646612,59 | 7157555,90 |
| 334 | 646607,65 | 7157554,26 |
| 335 | 646604,97 | 7157554,94 |
| 336 | 646603,35 | 7157556,66 |
| 337 | 646601,78 | 7157558,78 |
| 338 | 646599,59 | 7157559,59 |
| 339 | 646595,69 | 7157557,68 |
| 340 | 646593,15 | 7157557,08 |
| 341 | 646588,27 | 7157556,44 |
| 342 | 646586,44 | 7157555,27 |
| 343 | 646582,52 | 7157551,82 |
| 344 | 646579,87 | 7157550,25 |
| 345 | 646574,88 | 7157547,77 |
| 346 | 646567,42 | 7157542,67 |
| 347 | 646552,79 | 7157539,23 |
| 348 | 646545,48 | 7157538,22 |
| 349 | 646540,19 | 7157538,69 |
| 350 | 646538,05 | 7157539,10 |
| 351 | 646535,77 | 7157539,29 |
| 352 | 646533,39 | 7157539,04 |
| 353 | 646518,94 | 7157539,72 |
| 354 | 646514,30 | 7157542,03 |
| 355 | 646506,81 | 7157544,51 |
| 356 | 646495,16 | 7157545,33 |
| 357 | 646487,56 | 7157546,94 |
| 358 | 646485,80 | 7157547,35 |
| 359 | 646482,68 | 7157548,09 |
| 360 | 646478,97 | 7157548,57 |
| 361 | 646472,56 | 7157549,10 |
| 362 | 646471,25 | 7157549,21 |
| 363 | 646462,10 | 7157550,19 |



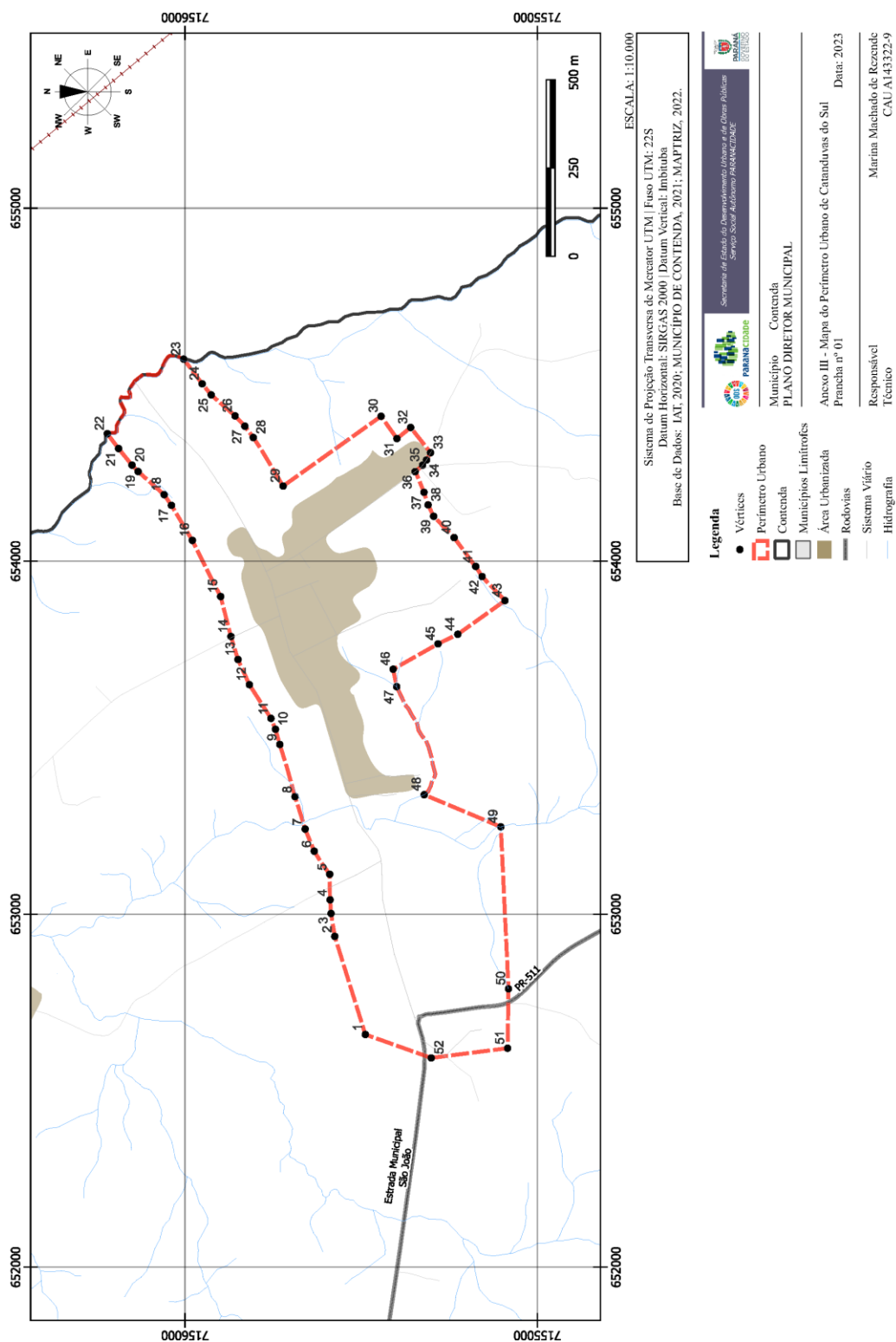
MUNICÍPIO DE CONTENDA

ESTADO DO PARANÁ

| vértice | X | Y |
|-------------------|--------------|------------|
| 364 | 646456,61 | 7157551,28 |
| 365 | 646453,36 | 7157552,31 |
| 366 | 646449,39 | 7157553,94 |
| 367 | 645298,80 | 7157042,53 |
| 368 | 645278,52 | 7157027,68 |
| 369 | 645234,22 | 7157000,08 |
| 370 | 645107,63 | 7156967,87 |
| 371 | 645083,11 | 7156960,43 |
| 372 | 645066,16 | 7156955,96 |
| 373 | 645030,72 | 7156954,85 |
| 374 | 645014,77 | 7156956,84 |
| 375 | 644992,67 | 7156953,43 |
| 376 | 644966,34 | 7156958,70 |
| 377 | 644957,78 | 7156959,90 |
| 378 | 644939,18 | 7156960,89 |
| 379 | 644928,52 | 7156962,52 |
| 380 | 644915,82 | 7156966,19 |
| 381 | 644907,81 | 7156969,94 |
| 382 | 644892,40 | 7156980,94 |
| 383 | 644630,97 | 7156872,25 |
| 384 | 644041,39 | 7156893,25 |
| 385 | 643566,76 | 7156657,05 |
| 386 | 643253,41 | 7156427,72 |
| 387 | 643118,37 | 7156295,25 |
| 388 | 642888,79 | 7156197,61 |
| 389 | 642876,34 | 7156189,65 |
| 390 | 642838,91 | 7156170,90 |
| 391 | 642820,12 | 7156159,01 |
| Confron- tante | Curso d'água | |
| 392 | 642475,51 | 7156103,69 |
| 393 | 642445,50 | 7156098,80 |
| 394 | 642425,20 | 7156098,64 |

| vértice | X | Y |
|-------------------|------------------|------------|
| 395 | 642401,40 | 7156093,76 |
| 396 | 642390,31 | 7156092,15 |
| 397 | 642382,82 | 7156092,85 |
| 398 | 642379,08 | 7156094,64 |
| 399 | 642373,49 | 7156099,16 |
| 400 | 642365,28 | 7156109,48 |
| 401 | 642358,56 | 7156121,88 |
| 402 | 642353,92 | 7156126,70 |
| 403 | 642336,93 | 7156136,81 |
| 404 | 641993,94 | 7156097,10 |
| 405 | 641833,11 | 7156062,35 |
| 406 | 641812,49 | 7156051,53 |
| 407 | 641795,35 | 7156039,10 |
| 408 | 641725,05 | 7155969,39 |
| 409 | 641439,99 | 7155751,09 |
| 410 | 641392,92 | 7155738,15 |
| 411 | 641334,02 | 7155740,35 |
| 412 | 641278,80 | 7155745,59 |
| 413 | 641202,33 | 7155749,83 |
| 414 | 641075,56 | 7155744,52 |
| 415 | 640843,69 | 7155732,01 |
| 416 | 640730,63 | 7155723,00 |
| 417 | 640687,48 | 7155712,47 |
| 418 | 640634,69 | 7155687,02 |
| 419 | 640608,16 | 7155663,26 |
| 420 | 640584,57 | 7155634,47 |
| 421 | 640484,33 | 7155467,45 |
| 422 | 640450,54 | 7155412,21 |
| 423 | 640360,05 | 7155344,07 |
| 424 | 640197,44 | 7155263,24 |
| Confron- tante | Limite Municipal | |
| 01 | 639897,53 | 7155939,25 |

ANEXO III – MAPA DO PERÍMETRO URBANO DE CATANDUVAS DO SUL





MUNICÍPIO DE CONTENDA

ESTADO DO PARANÁ

ANEXO IV – MEMORIAL DESCRITIVO DO PERÍMETRO URBANO DE CATANDUVAS DO SUL

Área: 991.896,58 m² ou 99,1897 ha

Perímetro: 5.751,20 m

“Inicia-se a descrição deste perímetro no vértice 1, definido pelas coordenadas E: 652.659,227 m e N: 7.155.488,314 m com azimute 72° 38' 58,91" e distância de 291,17 m até o vértice 2, definido pelas coordenadas E: 652.937,153 m e N: 7.155.575,146 m com azimute 80° 49' 58,16" e distância de 65,91 m até o vértice 3, definido pelas coordenadas E: 653.002,224 m e N: 7.155.585,647 m com azimute 85° 54' 32,79" e distância de 38,69 m até o vértice 4, definido pelas coordenadas E: 653.040,814 m e N: 7.155.588,407 m com azimute 89° 07' 11,17" e distância de 72,38 m até o vértice 5, definido pelas coordenadas E: 653.113,191 m e N: 7.155.589,519 m com azimute 56° 03' 56,27" e distância de 78,78 m até o vértice 6, definido pelas coordenadas E: 653.178,556 m e N: 7.155.633,500 m com azimute 67° 38' 40,97" e distância de 67,70 m até o vértice 7, definido pelas coordenadas E: 653.241,167 m e N: 7.155.659,249 m com azimute 72° 37' 45,04" e distância de 96,44 m até o vértice 8, definido pelas coordenadas E: 653.333,213 m e N: 7.155.688,043 m com azimute 73° 42' 24,61" e distância de 153,79 m até o vértice 9, definido pelas coordenadas E: 653.480,829 m e N: 7.155.731,190 m com azimute 74° 04' 54,52" e distância de 44,84 m até o vértice 10, definido pelas coordenadas E: 653.523,946 m e N: 7.155.743,487 m com azimute 67° 38' 56,97" e distância de 33,47 m até o vértice 11, definido pelas coordenadas E: 653.554,902 m e N: 7.155.756,215 m com azimute 57° 17' 11,53" e distância de 113,39 m até o vértice 12, definido pelas coordenadas E: 653.650,309 m e N: 7.155.817,497 m com azimute 65° 37' 15,67" e distância de 78,31 m até o vértice 13, definido pelas coordenadas E: 653.721,635 m e N: 7.155.849,820 m com azimute 72° 51' 16,99" e distância de 68,39 m até o vértice 14, definido pelas coordenadas E: 653.786,982 m e N: 7.155.869,980 m com azimute 75° 33' 13,17" e distância de 116,70 m até o vértice 15, definido pelas coordenadas E: 653.899,994 m e N: 7.155.899,094 m com azimute 63° 12' 48,12" e distância de 178,13 m até o vértice 16, definido pelas coordenadas E: 654.059,010 m e N: 7.155.979,372 m com azimute 59° 09' 23,06" e distância de 115,71 m até o vértice 17, definido pelas coordenadas E: 654.158,355 m e N: 7.156.038,696 m com azimute 55° 33' 13,02" e distância de 36,74 m até o vértice 18, definido pelas coordenadas E: 654.188,653 m e N: 7.156.059,478 m com azimute 41° 36' 50,62" e distância de 98,67 m até o vértice 19, definido pelas coordenadas E: 654.254,178 m e N: 7.156.133,244 m com azimute 46° 04' 21,56" e distância de 25,14 m até o vértice 20, definido pelas coordenadas E: 654.272,283 m e N: 7.156.150,683 m com azimute 50° 57' 23,16" e distância de 60,49 m até o vértice 21, definido pelas coordenadas E: 654.319,263 m e N: 7.156.188,786 m com azimute 52° 45' 33,87" e distância de 52,73 m até o vértice 22, definido pelas coordenadas E: 654.361,242 m e N: 7.156.220,697 m com azimute 135° 41' 42,03" e distância de 302,69 m confrontante com o limite entre os Municípios de Contenda e Araucária até o vértice 23, definido pelas coordenadas E: 654.572,668 m e N: 7.156.004,079 m com azimute 233° 01' 08,30" e distância de 87,50 m até o vértice 24, definido pelas coordenadas E: 654.502,768 m e N: 7.155.951,442 m com azimute 230° 52' 48,34" e distância de 40,49 m até o vértice 25, definido pelas coordenadas

E: 654.471,353 m e N: 7.155.925,894 m com azimute 221° 16' 00,56" e distância de 90,23 m até o vértice 26, definido pelas coordenadas E: 654.411,843 m e N: 7.155.858,075 m com azimute 226° 38' 30,55" e distância de 40,27 m até o vértice 27, definido pelas coordenadas E: 654.382,565 m e N: 7.155.830,429 m com azimute 233° 07' 44,76" e distância de 39,96 m até o vértice 28, definido pelas coordenadas E: 654.350,595 m e N: 7.155.806,451 m com azimute 238° 25' 57,70" e distância de 161,55 m até o vértice 29, definido pelas coordenadas E: 654.212,953 m e N: 7.155.721,881 m com azimute 144° 34' 30,72" e distância de 341,37 m até o vértice 30, definido pelas coordenadas E: 654.410,820 m e N: 7.155.443,710 m com azimute 234° 34' 20,71" e distância de 77,71 m até o vértice 31, definido pelas coordenadas E: 654.347,500 m e N: 7.155.398,665 m com azimute 141° 06' 13,05" e distância de 50,04 m até o vértice 32, definido pelas coordenadas E: 654.378,922 m e N: 7.155.359,718 m com azimute 231° 37' 32,87" e distância de 90,87 m até o vértice 33, definido pelas coordenadas E: 654.307,682 m e N: 7.155.303,306 m com azimute 298° 45' 27,15" e distância de 23,95 m até o vértice 34, definido pelas coordenadas E: 654.286,685 m e N: 7.155.314,829 m com azimute 307° 35' 35,90" e distância de 18,38 m até o vértice 35, definido pelas coordenadas E: 654.272,125 m e N: 7.155.326,039 m com azimute 319° 09' 02,37" e distância de 27,92 m até o vértice 36, definido pelas coordenadas E: 654.253,867 m e N: 7.155.347,155 m com azimute 246° 38' 40,88" e distância de 63,79 m até o vértice 37, definido pelas coordenadas E: 654.195,304 m e N: 7.155.321,867 m com azimute 251° 58' 51,50" e distância de 37,50 m até o vértice 38, definido pelas coordenadas E: 654.159,640 m e N: 7.155.310,266 m com azimute 244° 04' 49,90" e distância de 35,92 m até o vértice 39, definido pelas coordenadas E: 654.127,329 m e N: 7.155.294,563 m com azimute 225° 59' 46,35" e distância de 83,88 m até o vértice 40, definido pelas coordenadas E: 654.066,993 m e N: 7.155.236,289 m com azimute 233° 09' 55,46" e distância de 101,92 m até o vértice 41, definido pelas coordenadas E: 653.985,419 m e N: 7.155.175,187 m com azimute 237° 53' 58,18" e distância de 33,97 m até o vértice 42, definido pelas coordenadas E: 653.956,645 m e N: 7.155.157,137 m com azimute 226° 21' 18,58" e distância de 94,13 m até o vértice 43, definido pelas coordenadas E: 653.888,531 m e N: 7.155.092,171 m com azimute 324° 28' 58,77" e distância de 164,28 m até o vértice 44, definido pelas coordenadas E: 653.793,092 m e N: 7.155.225,887 m com azimute 334° 16' 55,53" e distância de 62,43 m até o vértice 45, definido pelas coordenadas E: 653.766,003 m e N: 7.155.282,129 m com azimute 330° 34' 09,51" e distância de 146,21 m até o vértice 46, definido pelas coordenadas E: 653.694,161 m e N: 7.155.409,469 m com azimute 258° 35' 23,50" e distância de 50,37 m até o vértice 47, definido pelas coordenadas E: 653.644,785 m e N: 7.155.399,504 m com azimute 255° 40' 56,24" e distância de 315,97 m confrontante com o curso d'água a jusante até o vértice 48, definido pelas coordenadas E: 653.338,625 m e N: 7.155.321,364 m com azimute 202° 42' 28,96" e distância de 235,75 m até o vértice 49, definido pelas coordenadas E: 653.247,616 m e N: 7.155.103,886 m com azimute 267° 16' 56,43" e distância de 459,61 m até o vértice 50, definido pelas coordenadas E: 652.788,525 m e N: 7.155.082,094 m com azimute 270° 52' 22,20" e distância de 168,12 m até o vértice 51, definido pelas coordenadas E: 652.620,425 m e N: 7.155.084,655 m com azimute 352° 45' 11,14" e distância de 218,53 m até o vértice 52, definido pelas coordenadas E: 652.592,859 m e N: 7.155.301,435 m com azimute 19° 33' 06,94" e distância de 198,31 m até o vértice 1, encerrando este perímetro."

Todas as coordenadas aqui descritas estão georreferenciadas ao Sistema Geodésico Brasileiro e encontram-se representadas no Sistema UTM, referenciadas ao Meridiano Central 51 WGr, fuso 22S, tendo como datum o SIRGAS-2000. Todos os azimutes e distâncias, área e perímetro foram calculados no plano de projeção UTM.



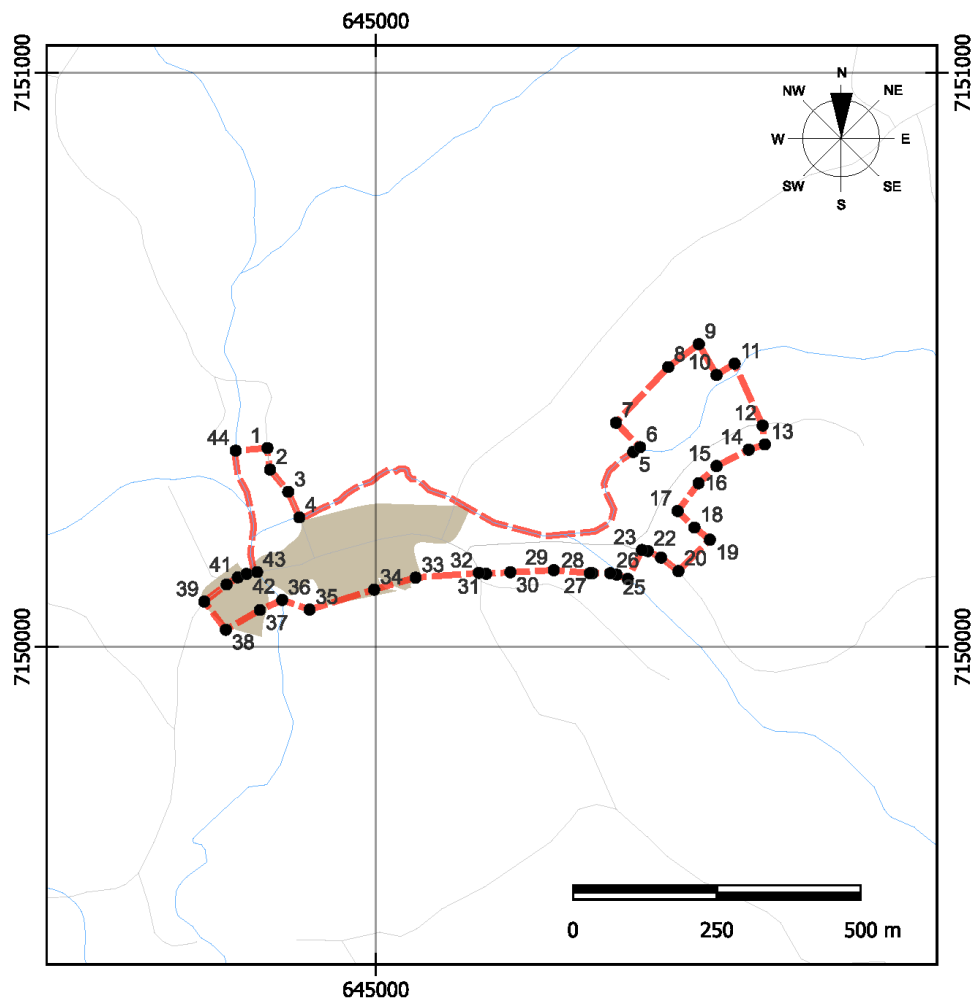
MUNICÍPIO DE CONTENDA

ESTADO DO PARANÁ

| vértice | X | Y |
|--------------|------------------|------------|
| 1 | 652678,96 | 7155494,48 |
| 2 | 652937,15 | 7155575,15 |
| 3 | 653002,22 | 7155585,65 |
| 4 | 653040,81 | 7155588,41 |
| 5 | 653113,19 | 7155589,52 |
| 6 | 653178,56 | 7155633,50 |
| 7 | 653241,17 | 7155659,25 |
| 8 | 653333,21 | 7155688,04 |
| 9 | 653417,19 | 7155711,32 |
| 10 | 653480,83 | 7155731,19 |
| 11 | 653554,90 | 7155756,21 |
| 12 | 653650,31 | 7155817,50 |
| 13 | 653721,63 | 7155849,82 |
| 14 | 653786,98 | 7155869,98 |
| 15 | 653899,99 | 7155899,09 |
| 16 | 654059,01 | 7155979,37 |
| 17 | 654158,35 | 7156038,70 |
| 18 | 654188,65 | 7156059,48 |
| 19 | 654254,18 | 7156133,24 |
| 20 | 654272,28 | 7156150,68 |
| 21 | 654319,26 | 7156188,79 |
| 22 | 654361,24 | 7156220,70 |
| Confrontante | Limite Municipal | |
| 23 | 654572,67 | 7156004,08 |
| 24 | 654502,77 | 7155951,44 |
| 25 | 654471,35 | 7155925,89 |
| 26 | 654411,84 | 7155858,08 |

| vértice | X | Y |
|--------------|--------------|------------|
| 27 | 654382,56 | 7155830,43 |
| 28 | 654350,60 | 7155806,45 |
| 29 | 654212,95 | 7155721,88 |
| 30 | 654410,82 | 7155443,71 |
| 31 | 654347,50 | 7155398,67 |
| 32 | 654378,92 | 7155359,72 |
| 33 | 654307,68 | 7155303,31 |
| 34 | 654286,69 | 7155314,83 |
| 35 | 654272,13 | 7155326,04 |
| 36 | 654253,87 | 7155347,16 |
| 37 | 654195,30 | 7155321,87 |
| 38 | 654159,64 | 7155310,27 |
| 39 | 654127,33 | 7155294,56 |
| 40 | 654066,99 | 7155236,29 |
| 41 | 653985,42 | 7155175,19 |
| 42 | 653956,65 | 7155157,14 |
| 43 | 653888,53 | 7155092,17 |
| 44 | 653793,09 | 7155225,89 |
| 45 | 653766,00 | 7155282,13 |
| 46 | 653694,16 | 7155409,47 |
| 47 | 653644,79 | 7155399,50 |
| Confrontante | Curso d'água | |
| 48 | 653338,63 | 7155321,36 |
| 49 | 653247,62 | 7155103,89 |
| 50 | 652788,53 | 7155082,09 |
| 51 | 652620,43 | 7155084,66 |
| 52 | 652592,86 | 7155301,44 |

ANEXO V – MAPA DO PERÍMETRO URBANO DA VILA SÃO PEDRO



ESCALA: 1:10.000

Sistema de Projeção Transversa de Mercator UTM | Fuso UTM: 22S
Datum Horizontal: SIRGAS 2000 | Datum Vertical: Imbituba
Base de Dados: IAT, 2020; MUNICÍPIO DE CONTENDA, 2021; MAPTRIZ, 2022.

Legenda

- Vila São Pedro
- ▬ Perímetro Urbano
- ▭ Contenda Municípios
- ▭ Limítrofes Área
- ▭ Urbanizada Rodovias
- ▬ Sistema Viário
- Hidrografia



Secretaria de Estado do Desenvolvimento Urbano e de Obras Públicas
Serviço Social Autônomo PARANACIDADE



Município Contenda
PLANO DIRETOR MUNICIPAL

Anexo V - Mapa do perímetro Urbano da Vila São Pedro
Prancha nº 01

Data: 2023

Responsável
Técnico

Marina Machado de Rezende
CAU A143322-9



MUNICÍPIO DE CONTENDA

ESTADO DO PARANÁ

ANEXO VI – MEMORIAL DESCRITIVO DO PERÍMETRO URBANO DA VILA SÃO PEDRO

Área: 175.787,20 m² ou 17,5787 ha

Perímetro: 2.894,32 m

"Inicia-se a descrição deste perímetro no vértice 1, definido pelas coordenadas E: 644.811,704 m e N: 7.150.346,740 m com azimute 173° 00' 58,93" e distância de 38,02 m até o vértice 2, definido pelas coordenadas E: 644.816,327 m e N: 7.150.309,002 m com azimute 140° 43' 15,71" e distância de 49,87 m até o vértice 3, definido pelas coordenadas E: 644.847,897 m e N: 7.150.270,401 m com azimute 156° 36' 33,19" e distância de 48,58 m até o vértice 4, definido pelas coordenadas E: 644.867,183 m e N: 7.150.225,814 m com azimute 78° 52' 41,72" e distância de 591,10 m confrontante com o curso d'água a montante até o vértice 5, definido pelas coordenadas E: 645.447,183 m e N: 7.150.339,834 m com azimute 55° 21' 55,61" e distância de 14,58 m até o vértice 6, definido pelas coordenadas E: 645.459,183 m e N: 7.150.348,123 m com azimute 315° 29' 53,83" e distância de 59,71 m até o vértice 7, definido pelas coordenadas E: 645.417,329 m e N: 7.150.390,712 m com azimute 43° 03' 02,96" e distância de 132,92 m até o vértice 8, definido pelas coordenadas E: 645.508,065 m e N: 7.150.487,842 m com azimute 53° 09' 32,21" e distância de 66,50 m até o vértice 9, definido pelas coordenadas E: 645.561,285 m e N: 7.150.527,715 m com azimute 150° 19' 46,08" e distância de 61,84 m até o vértice 10, definido pelas coordenadas E: 645.591,894 m e N: 7.150.473,987 m com azimute 57° 53' 23,61" e distância de 37,12 m até o vértice 11, definido pelas coordenadas E: 645.623,332 m e N: 7.150.493,716 m com azimute 155° 43' 26,42" e distância de 118,47 m até o vértice 12, definido pelas coordenadas E: 645.672,040 m e N: 7.150.385,720 m com azimute 173° 04' 03,13" e distância de 33,03 m até o vértice 13, definido pelas coordenadas E: 645.676,027 m e N: 7.150.352,929 m com azimute 251° 46' 32,02" e distância de 29,63 m até o vértice 14, definido pelas coordenadas E: 645.647,888 m e N: 7.150.343,664 m com azimute 243° 02' 36,83" e distância de 62,61 m até o vértice 15, definido pelas coordenadas E: 645.592,082 m e N: 7.150.315,283 m com azimute 226° 22' 02,88" e distância de 43,29 m até o vértice 16, definido pelas coordenadas E: 645.560,752 m e N: 7.150.285,414 m com azimute 216° 41' 07,00" e distância de 60,60 m até o vértice 17, definido pelas coordenadas E: 645.524,546 m e N: 7.150.236,814 m com azimute 134° 36' 32,04" e distância de 40,67 m até o vértice 18, definido pelas coordenadas E: 645.553,500 m e N: 7.150.208,253 m com azimute 128° 15' 44,58" e distância de 34,34 m até o vértice 19, definido pelas coordenadas E: 645.580,460 m e N: 7.150.186,990 m com azimute 224° 59' 17,96" e distância de 77,37 m até o vértice 20, definido pelas coordenadas E: 645.525,762 m e N: 7.150.132,270 m com azimute 307° 52' 39,41" e distância de 38,21 m até o vértice 21, definido pelas coordenadas E: 645.495,602 m e N: 7.150.155,730 m com azimute 296° 27' 54,84" e distância de 25,67 m até o vértice 22, definido pelas coordenadas E: 645.472,622 m e N: 7.150.167,170 m com azimute 280° 29' 07,05" e distância de 10,46 m até o vértice 23, definido pelas coordenadas E: 645.462,340 m e N: 7.150.169,073 m com azimute 205° 55' 07,03" e distância de 56,11 m até o vértice 24, definido pelas coordenadas E: 645.437,813 m e N: 7.150.118,604 m com azimute 291° 01' 44,25" e distância de 20,68 m até o vértice 25, definido pelas coordenadas E: 645.418,507 m e N: 7.150.126,026 m com azimute 283° 35' 47,58" e distância de

11,25 m até o vértice 26, definido pelas coordenadas E: 645.407,571 m e N: 7.150.128,671 m com azimuth 269° 43' 19,70" e distância de 31,14 m até o vértice 27, definido pelas coordenadas E: 645.376,435 m e N: 7.150.128,520 m com azimuth 272° 13' 50,27" e distância de 4,37 m até o vértice 28, definido pelas coordenadas E: 645.372,071 m e N: 7.150.128,690 m com azimuth 274° 43' 42,87" e distância de 63,06 m até o vértice 29, definido pelas coordenadas E: 645.309,230 m e N: 7.150.133,888 m com azimuth 267° 10' 29,35" e distância de 75,53 m até o vértice 30, definido pelas coordenadas E: 645.233,787 m e N: 7.150.130,165 m com azimuth 266° 29' 09,93" e distância de 42,14 m até o vértice 31, definido pelas coordenadas E: 645.191,723 m e N: 7.150.127,582 m com azimuth 276° 43' 27,61" e distância de 12,74 m até o vértice 32, definido pelas coordenadas E: 645.179,069 m e N: 7.150.129,074 m com azimuth 265° 41' 43,56" e distância de 110,23 m até o vértice 33, definido pelas coordenadas E: 645.069,145 m e N: 7.150.120,800 m com azimuth 253° 53' 19,97" e distância de 75,03 m até o vértice 34, definido pelas coordenadas E: 644.997,058 m e N: 7.150.099,978 m com azimuth 252° 43' 21,88" e distância de 117,41 m até o vértice 35, definido pelas coordenadas E: 644.884,950 m e N: 7.150.065,109 m com azimuth 289° 21' 54,10" e distância de 50,44 m até o vértice 36, definido pelas coordenadas E: 644.837,364 m e N: 7.150.081,834 m com azimuth 245° 53' 39,32" e distância de 42,51 m até o vértice 37, definido pelas coordenadas E: 644.798,561 m e N: 7.150.064,472 m com azimuth 239° 45' 19,69" e distância de 68,38 m até o vértice 38, definido pelas coordenadas E: 644.739,493 m e N: 7.150.030,032 m com azimuth 322° 43' 02,89" e distância de 61,76 m até o vértice 39, definido pelas coordenadas E: 644.702,081 m e N: 7.150.079,174 m com azimuth 52° 30' 49,10" e distância de 48,90 m até o vértice 40, definido pelas coordenadas E: 644.740,881 m e N: 7.150.108,932 m com azimuth 57° 21' 22,34" e distância de 22,94 m até o vértice 41, definido pelas coordenadas E: 644.760,199 m e N: 7.150.121,307 m com azimuth 68° 14' 15,07" e distância de 16,40 m até o vértice 42, definido pelas coordenadas E: 644.775,429 m e N: 7.150.127,387 m com azimuth 80° 20' 47,49" e distância de 18,61 m até o vértice 43, definido pelas coordenadas E: 644.793,777 m e N: 7.150.130,508 m com azimuth 350° 00' 56,51" e distância de 214,74 m confrontante com o Rio São Pedro a jusante até o vértice 44, definido pelas coordenadas E: 644.756,545 m e N: 7.150.342,000 m com azimuth 85° 05' 18,34" e distância de 55,36 m até o vértice 1, encerrando este perímetro."

Todas as coordenadas aqui descritas estão georreferenciadas ao Sistema Geodésico Brasileiro e encontram-se representadas no Sistema UTM, referenciadas ao Meridiano Central 51 WGr, fuso 22S, tendo como datum o SIRGAS-2000. Todos os azimutes e distâncias, área e perímetro foram calculados no plano de projeção UTM.

| vértices | X | Y |
|--------------|--------------|------------|
| 1 | 653338,63 | 7155321,36 |
| 2 | 653247,62 | 7155103,89 |
| 3 | 652788,53 | 7155082,09 |
| 4 | 652620,43 | 7155084,66 |
| Confrontante | Curso d'água | |
| 5 | 645447,18 | 7150339,83 |
| 6 | 645459,18 | 7150348,12 |
| 7 | 645417,33 | 7150390,71 |
| 8 | 645508,06 | 7150487,84 |

| vértices | X | Y |
|----------|-----------|------------|
| 9 | 645561,28 | 7150527,72 |
| 10 | 645591,89 | 7150473,99 |
| 11 | 645623,33 | 7150493,72 |
| 12 | 645672,04 | 7150385,72 |
| 13 | 645676,03 | 7150352,93 |
| 14 | 645647,89 | 7150343,66 |
| 15 | 645592,08 | 7150315,28 |
| 16 | 645560,75 | 7150285,41 |
| 17 | 645524,55 | 7150236,81 |



MUNICÍPIO DE CONTENDA

ESTADO DO PARANÁ

| vértices | X | Y |
|--------------|---------------|------------|
| 18 | 645553,50 | 7150208,25 |
| 19 | 645580,46 | 7150186,99 |
| 20 | 645525,76 | 7150132,27 |
| 21 | 645495,60 | 7150155,73 |
| 22 | 645472,62 | 7150167,17 |
| 23 | 645462,34 | 7150169,07 |
| 24 | 645437,81 | 7150118,60 |
| 25 | 645418,51 | 7150126,03 |
| 26 | 645407,57 | 7150128,67 |
| 27 | 645376,43 | 7150128,52 |
| 28 | 645372,07 | 7150128,69 |
| 29 | 645309,23 | 7150133,89 |
| 30 | 645233,79 | 7150130,17 |
| 31 | 645191,72 | 7150127,58 |
| 32 | 645179,07 | 7150129,07 |
| 33 | 645069,15 | 7150120,80 |
| 34 | 644997,06 | 7150099,98 |
| 35 | 644884,95 | 7150065,11 |
| 36 | 644837,36 | 7150081,83 |
| 37 | 644798,56 | 7150064,47 |
| 38 | 644739,49 | 7150030,03 |
| 39 | 644702,08 | 7150079,17 |
| 40 | 644740,88 | 7150108,93 |
| 41 | 644760,20 | 7150121,31 |
| 42 | 644775,43 | 7150127,39 |
| 43 | 644793,78 | 7150130,51 |
| Confrontante | Rio São Pedro | |
| 44 | 644756,55 | 7150342,00 |

